



## Considérations générales sur la situation des entreprises et de l'emploi

Le Maine-et-Loire s'est distingué ces derniers mois par une dégradation plus prononcée de la situation de l'emploi, comparativement aux autres départements de la région et à la France. Cette dégradation concerne toutes les catégories de demandeurs d'emploi.

En novembre, le département a enregistré une baisse d'1,5% de la demande d'emploi de catégorie A (demandeurs d'emploi sans activité), qui intervient après 2 mois de forte hausse. En données corrigées des variations saisonnières, le Maine-et-Loire compte à fin novembre 30 964 demandeurs d'emploi. Le taux de chômage, au terme du 3ème trimestre 2011, s'établit à 8,2% (Pays de la Loire : 7,9% ; France : 9,3%).

Sur un an, la demande d'emploi de catégorie A a augmenté en Maine-et-Loire de 6,1% (Pays de la Loire : +2,8% ; France : +5,2%).

Le département se distingue également par une évolution légèrement négative du nombre d'emplois salariés sur le 3ème trimestre 2011 (-0,2%), alors que tous les autres départements de la région ont créé des emplois.

## I - DONNEES GENERALES

Les statistiques mensuelles sur les demandeurs d'emploi sont établies sur la base des catégories de demandeurs d'emploi suivantes :

- catégorie A : Demandeurs d'emploi inscrits à Pôle Emploi, tenus de faire des actes positifs de recherche d'emploi, sans emploi
- catégorie B : Demandeurs d'emploi inscrits à Pôle Emploi, tenus de faire des actes positifs de recherche d'emploi, ayant exercé une activité réduite courte (78 heures ou moins au cours du mois)
- catégorie C : Demandeurs d'emploi inscrits à Pôle Emploi, tenus de faire des actes positifs de recherche d'emploi, ayant exercé une activité réduite longue (plus de 78 heures au cours du mois)
- catégorie D : Demandeurs d'emploi inscrits à Pôle Emploi, non tenus de faire des actes positifs de recherche d'emploi pour diverses raisons (stage, formation, maladie, etc.), sans emploi
- catégorie E : Demandeurs d'emploi inscrits à Pôle Emploi, non tenus de faire des actes positifs de recherche d'emploi en emploi ( bénéficiaires de contrats aidés par exemple)

### Demandeurs d'emploi inscrits en fin de mois à Pôle Emploi en catégorie A en Pays de la Loire

Données CVS (1)	Novembre 2010	Octobre 2011	Novembre 2011	Variation sur un mois	Variation sur un an
Loire-Atlantique	49 820	49 651	49 780	0,3%	-0,1%
<b>Maine-et-Loire</b>	<b>29 186</b>	<b>31 426</b>	<b>30 964</b>	<b>-1,5%</b>	<b>6,1%</b>
Mayenne	8 249	8 399	8 504	1,3%	3,1%
Sarthe	21 870	22 351	22 480	0,6%	2,8%
Vendée	21 098	22 031	22 169	0,6%	5,1%
Pays de la Loire	130 223	133 858	133 897	0,0%	2,8%
France	2 705 000	2 814 900	2 844 800	1,1%	5,2%

Source : STMT-Pôle emploi, DARES

Après 2 mois de forte hausse (+3,2% en septembre et +4,5% en octobre), le département a connu en novembre une baisse de la demande d'emploi de catégorie A, exprimée en données CVS. Appréciée sur une année entière, l'évolution de la situation de l'emploi en Maine-et-Loire (+6,1%) demeure préoccupante et se distingue nettement de celle des autres départements de la région.

### Demandeurs d'emploi inscrits en fin de mois à Pôle Emploi en catégorie ABC en Pays de la Loire

Données CVS	Novembre 2010	Octobre 2011	Novembre 2011	Variation sur un mois	Variation sur un an
Loire-Atlantique	85 401	86 206	86 733	0,6%	1,6%
<b>Maine-et-Loire</b>	<b>52 225</b>	<b>54 619</b>	<b>55 168</b>	<b>1,0%</b>	<b>5,6%</b>
Mayenne	14 295	14 605	14 767	1,1%	3,3%
Sarthe	37 026	38 104	38 482	1,0%	3,9%
Vendée	36 977	38 454	38 809	0,9%	5,0%
Pays de la Loire	225 924	231 988	233 959	0,8%	3,6%
France	4 020 600	4 193 000	4 244 800	1,2%	5,6%

Source : STMT-Pôle emploi, DARES

(1) Chaque année une campagne de réactualisation des coefficients de correction des variations saisonnières (CVS) est réalisée.

En catégorie ABC, nouvelle progression de la demande d'emploi en novembre, en Maine-et-Loire comme dans les autres départements de la région. Appréciée sur un an, l'augmentation subie par le département (+5,6%) est supérieure à celle de la région (+3,6%) et égale à celle de la France.

## Taux de chômage (taux révisés)

Unités : % et points

Données CVS	3ème trimestre 2010	2ème trimestre 2011	3ème trimestre 2011	Évolution en points	
				trim précédent	un an
Loire-Atlantique	8,4	7,9	8,0	0,1	-0,4
<b>Maine-et-Loire</b>	<b>8,4</b>	<b>8,1</b>	<b>8,2</b>	<b>0,1</b>	<b>-0,2</b>
Mayenne	6,3	5,7	5,9	0,2	-0,4
Sarthe	9,3	8,7	8,7	0,0	-0,6
Vendée	7,9	7,5	7,6	0,1	-0,3
Pays de la Loire	8,3	7,8	7,9	0,1	-0,4
France	9,4	9,1	9,3	0,2	-0,1

Taux de chômage : nombre de demandeurs d'emploi rapporté à la population active actualisée (donnée trimestrielle corrigée des variations saisonnières, susceptible d'être révisée, source INSEE)

Comme attendu, le taux de chômage a augmenté au 3ème trimestre 2011, en Maine-et-Loire comme dans les autres départements de la région. Avec un taux de chômage de 7,9 % les Pays de la Loire se placent en tête du classement des régions françaises.

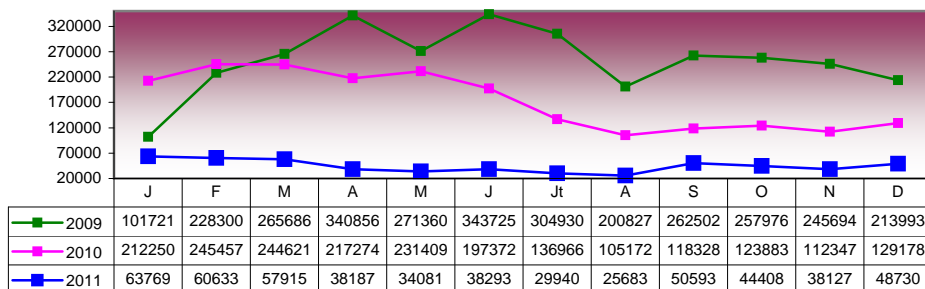
## Chômage partiel

Unités : milliers et %

Maine-et-Loire	Décembre 2010	Novembre 2011	Décembre 2011	Cumul annuel 2010	Cumul année 2011	Variation
<b>Heures indemnisables</b>	129 178	38 127	<b>48 730</b>	2 074 257	530 359	-74,4%
Salariés touchés	2 808	1 244	<b>1 404</b>			
Entreprises concernées	94	49	<b>64</b>			

Zones d'emploi	Angers	Cholet	Saumur	Segré
<b>Heures indemnisables</b>	23 090	18 675	3 744	3 221
Salariés touchés	727	490	104	83
Entreprises concernées	33	20	7	4

Source : UT DIRECCTE



Légère progression de la demande de chômage partiel en décembre en Maine-et-Loire, avec plus d'entreprises et de salariés concernés et un nombre d'heures indemnisables plus important que les mois précédents.

Sur l'année 2011, net recul de la demande de chômage partiel par rapport aux 2 années précédentes.

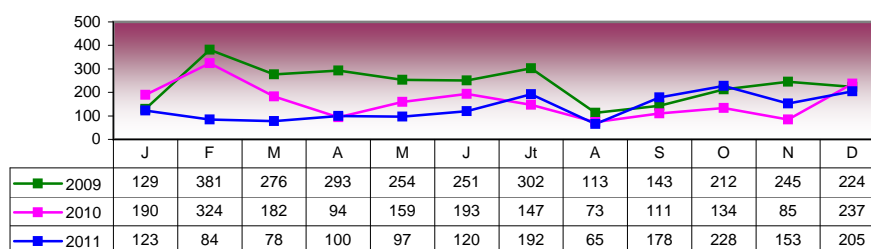
## Licenciements économiques

Unités : milliers et %

Maine-et-Loire	Décembre 2010	Novembre 2011	Décembre 2011	Cumul annuel 2010	Cumul année 2011	Variation
Nombre de licenciements	237	153	205	1 929	1 623	-15,9%
dt liquidation/redressement	165	89	126	956	898	-6,1%
dt licenciements de plus de 10 salariés	0	0	0			
Établissements concernés	75	59	79			

Zones d'emploi	Angers	Cholet	Saumur	Segré	Hors ZE 49
Nombre de licenciements	139	32	26	8	
Établissements concernés	46	18	10	5	

Source : UT DIRECCTE



Les licenciements économiques sont globalement en baisse sur l'année 2011 par rapport à 2010 (-15,9% au final). Mais un retournement de tendance est intervenu à partir de juillet 2011. Sur le second semestre 2011, les licenciements économiques sont en progression de 34,9% par rapport à la même période en 2010 (1048 contre 787).

## La Convention de Reclassement Personnalisé (C.R.P.)

Maine-et-Loire		Août 2010	Juillet 2011	Août 2011	Évolution sur un mois	Evolution sur un an
<b>Entrées en CRP</b>		96	66	93	40,9%	-3,1%
<b>Sexe</b>	<i>dont hommes</i>	40	30	59	96,7%	47,5%
	<i>dont femmes</i>	56	36	34	-5,6%	-39,3%
<b>Age</b>	<i>dont - de 25 ans</i>	6	1	6	500,0%	0,0%
	<i>dont 25-39 ans</i>	42	27	43	59,3%	2,4%
	<i>dont 40-49 ans</i>	26	17	22	29,4%	-15,4%
	<i>dont 50 ans et +</i>	22	21	22	4,8%	0,0%
<b>Bénéficiaires fin de mois</b>		1 192	722	781	8,2%	-34,5%

Source : Pôle Emploi Pays de la Loire

Nous ne disposons pas encore de données statistiques sur le Contrat de Sécurisation Professionnelle (CSP) qui a pris le relais de la CRP au 1er septembre 2011. Les 1ers constats relatifs à la mise en œuvre du Contrat de Sécurisation Professionnelle iraient dans le sens d'un moindre succès du dispositif par rapport à la CRP, dû en particulier aux règles encadrant les périodes de travail en entreprise. Pour mémoire, au cours de son CSP, le bénéficiaire peut réaliser 2 périodes d'activités professionnelles en entreprise, sous forme de CDD ou de contrat d'intérim d'une durée minimale d'un mois et dont la durée totale ne peut excéder 3 mois.

## Ruptures conventionnelles

Maine-et-Loire	Décembre 2010	Novembre 2011	Décembre 2011	Cumul 2010	Cumul année 2011	Variation sur un an
Nombre de demandes d'homologation reçues	223	323	321	2 903	3 325	+ 14,54 %
Nombre de demandes homologuées dans le mois	222	312	312	2 795	3240	+ 15,92%

Source : UT DIRECCTE

Le nombre de ruptures conventionnelles s'est maintenu en décembre à un niveau très élevé. En 2011, la demande d'homologation de ruptures conventionnelles a de nouveau augmenté. La moyenne mensuelle des demandes d'homologation est ainsi passée de 184 en 2009 à 242 en 2010 puis 277 en 2011. Le taux d'homologation des demandes s'établit en 2011 à 97,4% contre 96,3% en 2010.

## Contrats d'intérim

Maine-et-Loire	Septembre 2010	Août 2011 2011	Septembre 2011	Evolution sur un mois	Evolution sur un an
Contrats conclus	20 521	22 467	19 846	-11,7%	-3,3%
Cumul 3 derniers mois	62 082	64 701	63 650	-1,6%	2,5%
Rappel cumul même période année précédente	51 049	61 451	62 082	1,0%	21,6%
Contrats en cours à la fin du mois	13 344	8 599	8 530	-0,8%	-36,1%

Source : Ministère du Travail, de l'Emploi et de la Santé (DGT), DIRECCTE (données provisoires susceptibles d'être révisées)

### Taux de chômage

Unités : % et points

Données CVS	2ème trimestre 2010	1er trimestre 2011	2ème trimestre 2011	Evolution en points	
				trim précédent	un an
Angers	9,1	9,0	8,8	-0,2	-0,3
Choletais	6,9	6,3	6,2	-0,1	-0,7
Saumur	10,0	9,9	9,7	-0,2	-0,3
Segré	6,6	6,2	6,3	0,1	-0,3
<b>Maine-et-Loire</b>	<b>8,5</b>	<b>8,2</b>	<b>8,1</b>	<b>-0,1</b>	<b>-0,4</b>

Taux de chômage : nombre de demandeurs d'emploi rapporté à la population active actualisée (donnée trimestrielle corrigée des variations saisonnières, susceptible d'être révisée, source INSEE)

Sur le 2ème trimestre, le taux de chômage au sein des zones d'emploi du département était encore orienté à la baisse, à l'exception du Segréen. En évolution annuelle, c'est la zone d'emploi du Choletais qui se distinguait, en bien. A l'instar du département, l'évolution sur le 3ème trimestre, que nous ne connaissons pas encore, devrait être différente.

### Demandsurs inscrits en fin de mois par zones d'emploi\* en catégorie A

Unités : milliers et %

Données brutes	Novembre 2010	Octobre 2011	Novembre 2011	Évolution	
				sur un mois	sur un an
Angers	18 530	19 086	19 620	2,8%	5,9%
Choletais	5 626	5 951	6 015	1,1%	6,9%
Saumur	4 472	4 330	4 771	10,2%	6,7%
Segré	1 482	1 556	1 610	3,5%	8,6%
<b>Maine-et-Loire</b>	<b>29 993</b>	<b>30 771</b>	<b>31 834</b>	<b>3,5%</b>	<b>6,1%</b>

\* Nouveau découpage 2010

En données brutes, nouvelle progression sur un mois de la demande d'emploi de catégorie A, au sein des 4 zones d'emploi. En évolution annuelle, la progression subie est relativement comparable d'une zone à une autre. Le Segréen qui connaît l'augmentation la plus forte compte cependant, en valeur absolue, un nombre de demandeurs d'emploi très inférieur.

Données brutes	dont femmes	Évolution sur un an	dont - 25 ans	Évolution sur un an	dont 50 ans et +	Évolution sur un an
Angers	9 648	6,3%	4 324	1,0%	3 603	12,8%
Choletais	3 226	8,9%	1 331	15,8%	1 190	11,0%
Saumur	2 439	6,1%	990	-2,5%	1 044	21,5%
Segré	816	11,5%	370	15,3%	332	15,3%
<b>Maine-et-Loire</b>	<b>16 054</b>	<b>6,9%</b>	<b>6 936</b>	<b>3,1%</b>	<b>6 121</b>	<b>14,2%</b>

Source : STMT - Pôle emploi, Dares.

Les 3 catégories de demandeurs d'emploi sont orientées à la hausse, au sein des 4 zones d'emploi, à l'exception des demandeurs d'emploi jeunes sur le Saumurois. Il faut souligner l'évolution très contrastée de la demande d'emploi "jeunes" au sein des zones d'emploi du département, avec une augmentation particulièrement forte sur le Choletais et le Segréen.

## Demandeurs inscrits en fin de mois par zones d'emploi en catégorie ABC

Unités : milliers et %

<i>Données brutes</i>	Novembre 2010	Octobre 2011	Novembre 2011	Évolution	
				sur un mois	sur un an
Angers	31 517	33 379	<b>33 486</b>	<b>0,3%</b>	<b>6,2%</b>
Choletais	11 274	11 606	<b>11 659</b>	<b>0,5%</b>	<b>3,4%</b>
Saumur	7 611	7 946	<b>8 137</b>	<b>2,4%</b>	<b>6,9%</b>
Segré	2 726	2 902	<b>2 860</b>	<b>-1,4%</b>	<b>4,9%</b>
<b>Maine-et-Loire</b>	<b>52 980</b>	<b>55 694</b>	<b>55 963</b>	<b>0,5%</b>	<b>5,6%</b>

Les zones d'emploi qui subissent l'augmentation la plus forte sur un an (Angers et Saumur) sont aussi celles qui connaissent une augmentation moindre en catégorie A, et réciproquement.

### III - DONNEES CATÉGORIELLES

#### Demandeurs d'emploi inscrits en fin de mois à Pôle Emploi en catégorie A

Données brutes	Novembre 2010	Octobre 2011	Novembre 2011	Variation sur un mois	Variation sur un an	Variation sur un an
<b>Maine-et-Loire</b>						<b>Pays de la Loire</b>
Hommes	14 974	15 053	<b>15 780</b>	4,8%	5,4%	0,6%
Femmes	15 019	15 718	<b>16 054</b>	2,1%	6,9%	5,2%
Moins de 25 ans	6 727	6 740	<b>6 936</b>	2,9%	3,1%	0,6%
Entre 25 et 49 ans	17 906	18 134	<b>18 777</b>	3,5%	4,9%	0,9%
50 ans et plus	5 360	5 897	<b>6 121</b>	3,8%	14,2%	12,5%
<b>Total</b>	<b>29 993</b>	<b>30 771</b>	<b>31 834</b>	<b>3,5%</b>	<b>6,1%</b>	<b>2,8%</b>

Source : STMT - Pôle emploi, Dares.

En données catégorielles, et comparativement aux autres départements de la région, le Maine-et-Loire a connu sur les 12 derniers mois une progression plus forte de la demande d'emploi sur l'ensemble des catégories, et notamment les jeunes : +3,1% en Maine-et-Loire, +0,6% en Pays de la Loire et +1,9% en France. La catégorie la plus impactée par la dégradation demeure celle des 50 ans et plus.

#### Demandeurs d'emploi inscrits en fin de mois à Pôle Emploi en catégorie ABC

Données brutes	Novembre 2010	Octobre 2011	Novembre 2011	Variation sur un mois	Variation sur un an	Variation sur un an
<b>Maine-et-Loire</b>						<b>Pays de la Loire</b>
Hommes	24 184	25 065	<b>25 418</b>	1,4%	5,1%	2,1%
Femmes	28 796	30 629	<b>30 545</b>	-0,3%	6,1%	4,8%
Moins de 25 ans	11 054	11 164	<b>11 315</b>	1,4%	2,4%	0,5%
Entre 25 et 49 ans	32 788	34 006	<b>34 112</b>	0,3%	4,0%	1,9%
50 ans et plus	9 138	10 524	<b>10 536</b>	0,1%	15,3%	13,5%
DELD	21 895	22 818	<b>22 788</b>	-0,1%	4,1%	1,8%
<b>Total</b>	<b>52 980</b>	<b>55 694</b>	<b>55 963</b>	<b>0,5%</b>	<b>5,6%</b>	<b>3,5%</b>

Source : STMT - Pôle emploi, Dares.

En catégorie ABC, l'évolution la plus défavorable concerne également les demandeurs d'emploi de 50 ans et plus, en Maine-et-Loire comme en Pays de la Loire. Il faut également noter le poids considérable, en valeur absolue, des Demandeurs d'Emploi de Longue Durée (DELD), qui représentent 40,7% des demandeurs d'emploi de la catégorie ABC en Maine-et-Loire (contre 38,1% en Pays de la Loire et 37,5% en France).

## IV - OFFRES D'EMPLOI COLLECTÉES PAR PÔLE EMPLOI

### Offres d'emploi fin de mois

Données brutes	Novembre 2010	Novembre 2011	Variation sur un an
<b>Maine-et-Loire</b>			
- Emplois durables (plus de 6 mois)	1 302	<b>1 412</b>	8,4%
- Emplois temporaires (1 à 6 mois)	926	<b>1 106</b>	19,4%
- Emplois occasionnels (moins d'1 mois)	505	<b>680</b>	34,7%
<b>Ensemble</b>	<b>2 733</b>	<b>3 198</b>	<b>17,0%</b>
<b>Pays de la Loire</b>	12 516	<b>14 661</b>	17,1%
<b>France</b>	263 606	<b>273 066</b>	3,6%

Sources : Pôle emploi, Dares.

Ces chiffres correspondent au "stock" des offres d'emploi non satisfaites à la fin du mois.

### Cumul Offres d'emploi enregistrées (sur l'année)

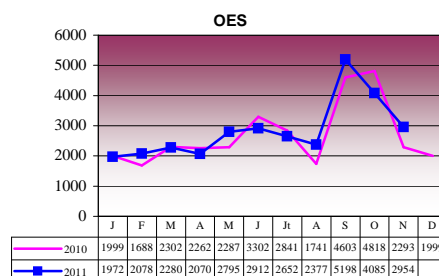
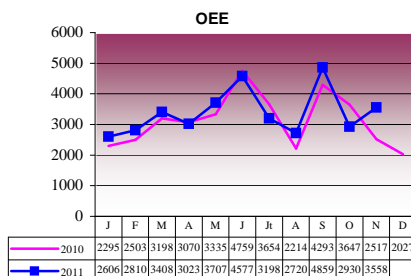
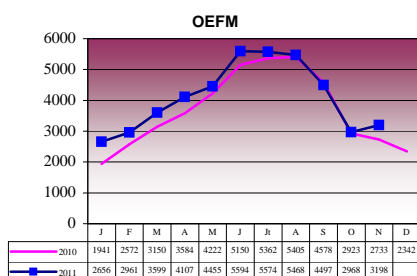
Données brutes	Novembre 2010	Novembre 2011	Évolution 2011/2010
<b>Maine-et-Loire</b>			
- Emplois durables (plus de 6 mois)	12 637	<b>13 453</b>	6,5%
- Emplois temporaires (1 à 6 mois)	18 605	<b>19 131</b>	2,8%
- Emplois occasionnels (moins d'1 mois)	4 243	<b>4 812</b>	13,4%
<b>Ensemble</b>	<b>35 485</b>	<b>37 396</b>	<b>5,4%</b>

Sources : Pôle emploi, Dares.

En cumulé sur l'année, les offres d'emploi collectées par Pôle Emploi demeurent orientées à la hausse (+5,4%), et notamment les offres d'emploi durable (+6,5%). Le mois de novembre 2011 a été bon, avec 3558 offres enregistrées contre 2517 en novembre 2010 (voir OEE ci-dessous).

### Offres d'emploi satisfaites

Données brutes	Novembre 2010	Novembre 2011	Variation sur un an
<b>Maine-et-Loire</b>			
- Emplois durables (plus de 6 mois)	934	<b>985</b>	5,5%
- Emplois temporaires (1 à 6 mois)	1 014	<b>1 631</b>	60,8%
- Emplois occasionnels (moins d'1 mois)	345	<b>338</b>	-2,0%
<b>Ensemble</b>	<b>2 293</b>	<b>2 954</b>	<b>28,8%</b>



## V - ALLOCATIONS DE CHOMAGE

### Nombre d'allocataires indemnisés au titre du dernier jour du mois (données CVS)

MAINE-ET-LOIRE	Novembre	Octobre	Novembre	Évolution	Évolution
	2010	2011	2011	mensuelle	annuelle
<b>TOTAL des bénéficiaires fin de mois (données CVS)</b>	<b>30 460</b>	<b>31 610</b>	<b>30 740</b>	<b>-2,8%</b>	<b>0,9%</b>
Assurance chômage (ARE, AUD, et ACA)	23 730	25 430	24 360	-4,2%	2,7%
Solidarité-État	4 120	4 090	4 050	-1,0%	-1,7%
<b>Chômeurs indemnisés (Assurance chômage + Solidarité-État)</b>	<b>27 850</b>	<b>29 520</b>	<b>28 410</b>	<b>-3,8%</b>	<b>2,0%</b>
Autres bénéficiaires (Pré-retraités et Formation)	2 610	2 090	2 330	11,5%	-10,7%

### Nombre d'allocataires indemnisés au titre du dernier jour du mois (données brutes)

MAINE-ET-LOIRE	Novembre	Octobre	Novembre	Évolution	Évolution
	2010	2011	2011	mensuelle	annuelle
<b>TOTAL des bénéficiaires fin de mois (données brutes)</b>	<b>30 938</b>	<b>30 783</b>	<b>31 222</b>	<b>1,4%</b>	<b>0,9%</b>
<b>Assurance chômage (ARE, AUD, et ACA)</b>	<b>24 132</b>	<b>24 787</b>	<b>24 774</b>	<b>-0,1%</b>	<b>2,7%</b>
Allocation d'Aide au Retour à l'Emploi	24 047	24 732	24 718	-0,1%	2,8%
Allocation Unique Dégressive (AUD)			1		
Allocation Chômeur Agé (ACA)	85	55	55	0,0%	-35,3%
<b>Solidarité-État</b>	<b>4 105</b>	<b>4 031</b>	<b>4 030</b>	<b>0,0%</b>	<b>-1,8%</b>
Allocation de Solidarité Spécifique (ASS)	2 226	2 628	2 638	0,4%	18,5%
Allocation Temporaire d'Attente (ATA)	459	329	311	-5,5%	-32,2%
Allocation Equivalent Retraite (AER)	1 321	1 070	1 078	0,7%	-18,4%
Allocation Exceptionnelle de Retour à l'Emploi (AEPE)	92	-		-	- 100%
Allocation Transitoire (AT)				-	-
Allocation de Fin de Droit (AFD)	6	4	3	-	-50,0%
Allocation de Professionnalisation et de Solidarité (APS)	1			-	-
<b>Chômeurs indemnisés (Assurance chômage + Solidarité-État)</b>	<b>28 237</b>	<b>28 818</b>	<b>28 804</b>	<b>0,0%</b>	<b>2,0%</b>
Allocation d'Aide au Retour à l'Emploi en Formation (AREF)	1 112	713	1 038	45,6%	-6,7%
Pré-retraite AS FNE (FNE)	114	81	82	1,2%	-28,1%
Allocation Complémentaire (ACO)	1			-	-
Allocation d'Aide pour le Retour à l'Emploi (ARPE)				-	-
Allocation de Pré-Retraite Progressive (PRP)	6	1	1	0,0%	-83,3%
Allocation Spécifique de Conversion (ASC)		2	1	-	-
Aide Fin de Formation (AFF)	123	27	9	-66,7%	-92,7%
Allocation Spécifique de Reclassement (ASR)	922	564	493	-12,6%	-46,5%
Allocation Spécifique de Reclassement (ASRR)	102	63	60	-4,8%	-41,2%
Rémunération Formation Pôle Emploi (RFPE)	96	79	184	132,9%	91,7%
Allocation Transitoire Professionnelle (ATP)		1	2	-	-
Allocation en Faveur des Demandeurs d'Emploi en Formation (AFDEF)	225	285	288	1,1%	28,0%
Allocation du Régime des Stagiaires Public (RSP)					
Rémunération Fin de Formation 2011 Pôle Emploi (RFF)		61	88	-	-
Allocation Spéciale Prestation (ASP)		85	167	-	-
Allocation Sécurisation Professionnelle		3	5	-	-
<b>Autres bénéficiaires (Pré-retraités et Formation)</b>	<b>2 701</b>	<b>1 965</b>	<b>2 418</b>	<b>23,1%</b>	<b>-10,5%</b>

Source : Pôle emploi Pays de la Loire

# Appréciation conjoncturelle

<p><b>Industrie</b></p>	<p>Sur le bassin d'emploi d'Angers, les offres d'emploi déposées auprès de Pôle Emploi concernant l'industrie sont en forte baisse depuis 3 mois : 70 offres à peine en décembre, contre 100 en novembre. Il y en avait 160 en juin. Pour mémoire, une offre peut correspondre à un ou plusieurs postes.</p> <p><b>Brioches PASQUIER à Brissac</b> : l'ouverture d'une 3ème ligne de fabrication de biscottes crée des postes supplémentaires. L'entreprise recrute 9 opérateurs de production en contrat à durée déterminée de 3 mois avec perspective de contrat à durée indéterminée. La méthode de recrutement par simulation sera mise en oeuvre par Pôle Emploi.</p>
<p><b>Transports</b></p>	<p>L'<b>Union Départementale des Transports</b> fait état de besoins de main d'œuvre dans le transport routier de voyageurs. 4 entreprises du département, situées sur les bassins d'Angers, Cholet et à Chateauneuf-Sur-Sarthe recherchent 19 conducteurs, pour le mois de mars au plus tard.</p>
<p><b>Divers</b></p>	<p><b>Procédures judiciaires devant le tribunal de commerce - bilan 2011</b></p> <p>En 2011, le tribunal de commerce d'Angers a enregistré 535 déclarations de cessation de paiement, soit presque autant qu'en 2010 (543) et qu'en 2009 (550). Mais, cette stabilité sur l'année masque une évolution contrastée entre 5 premiers mois marqués par une baisse d'environ 25% par rapport à la même période en 2010 et une augmentation soudaine à partir de juin.</p> <p>En 2011, les secteurs d'activité les plus touchés furent, dans l'ordre : le commerce (40% des procédures), le bâtiment (23%), les services (17%), l'hôtellerie restauration (9%), l'industrie (4%) et les transports (3%). En 2010, les services devançaient le bâtiment et le commerce.</p> <p>Sur le plan territorial, 230 entreprises défailtantes sont situées sur l'arrondissement d'Angers (255 en 2010), 150 sur le choletais (124 en 2010), 118 sur le Saumurois (123 en 2010) et 37 sur le Segréen (38 en 2010).</p> <p>Comme en 2010, 90% de ces déclarations, soit 480, ont donné lieu à une liquidation judiciaire, dont 364 (68%) sans phase préalable de mise en redressement. Les procédures de sauvegarde ne représentant que 2% des déclarations, ce qui marque un relatif échec pour cette procédure préventive encore nouvelle, permettant aux entreprises, à leur initiative, de se placer sous la protection du tribunal en vue d'éviter la cessation de paiements.</p> <p><b>Ces procédures ont provoqué en 2011 le licenciement économique de 1435 salariés (contre 1397 en 2010 - +2,8% - et 2180 en 2009).</b>  <i>(Source Ouest France du 5 janvier 2012)</i></p>

# MESURES POUR L'EMPLOI - Année 2011

Département de Maine et Loire	Bilan Année 2010	Janvier	Février	Mars	Avril	Mai	Juin	Juillet	Août	Septemb	Octobre	Novemb	Décemb	Cumul/moyenne fin de mois		Evolution sur 1 an
														2011	2010	
<b>EMPLOI DANS LE SECTEUR MARCHAND</b>																
<b>CONTRAT UNIQUE D'INSERTION - CIE</b>																
Nombre de contrats prescrits	1355	25	61	92	93	79	47	30	31	75	56	65	102	756	1355	-44,21%
<b>INSERTION PAR L'ACTIVITÉ ÉCONOMIQUE</b>																
<b>Entreprises d'insertion existantes*</b>																
Nbre d'entreprises d'insertion en activité en fin de mois	-	24	25	25	25	25	25	25	24	24	24	nc	nc	-	-	-
Nombre de embauches du mois sous CDD	1038	88	82	88	71	85	66	84	45	84	73	nc	nc	564	875	-35,54%
Nombre de salariés sous CDD actifs en fin de mois	-	453	445	445	449	448	438	452	421	421	415	nc	nc	-	-	-
<b>Entreprises de Travail Temporaire d'Insertion*</b>																
Nombre d'ETI en activité	-	5	5	5	5	5	5	5	5	5	5	nc	nc	-	-	-
Nombre de personnes mises à disposition au cours du mois	M207	234	221	238	229	249	219	215	199	263	254	nc	nc	M228	M209	-
Nbre total d'heures travaillées au cours du mois	271703	20278	19306	25531	20182	25358	21513	18888	17909	24110	22720	nc	nc	151056	221430	-31,78%
Nbre de contrats de mises à disposition au cours du mois	M568	605	533	641	627	697	675	517	526	785	672	nc	nc	M611	M569	-
<b>Associations et Entreprises Agréées de Service aux Personnes*</b>																
Nbre de structures (hors entreprises) agréées actives fin de mois	115	115	115	115	115	115	116	116	116	116	116	116	nc	-	-	-
Nbre d'entreprises privées agréées actives en fin de mois	M338	389	401	415	420	435	445	449	455	459	462	467	nc	-	-	-
<b>DISPOSITIF DE FORMATION</b>																
<b>Formation en alternance</b>																
Contrats d'apprentissage enregistrés par les chambres d'agriculture	162	2	0	1	0	1	4	0	20	2	2	126	1	159	162	-1,85%
Contrats d'apprentissage enregistrés par les chambres de commerce	3 938	124	70	42	28	14	156	136	663	1179	787	380	3 579	3938	-9,12%	
Contrats d'apprentissage enregistrés par les chambres des métiers																
Contrats de professionnalisation	1 467	88	95	84	84	72	30	3	102	467	361	230	122	1 738	1467	18,47%
dont Jeunes (moins de 26 ans)	1 204	73	67	63	50	51	17	2	72	381	312	198	93	1 379	1204	14,53%
<b>EMPLOI AIDE DANS LE SECTEUR NON MARCHAND</b>																
<b>CONTRAT UNIQUE D'INSERTION - CAE</b>																
Nombre de contrats prescrits	3716	144	353	402	186	282	143	183	253	364	304	237	229	3080	3716	-17,12%
<b>AS FNE licenciements</b>																
Nombre de conventions	13	1	0	1	0	2	0	0	0	0	0	0	3	7	13	-46,15%
Nbre de bénéficiaires potentiels	23	1	0	1	0	2	0	0	0	0	0	0	5	9	23	-60,87%
Nbre d'adhésions individuelles du mois	12	4	2	1	0	0	5	0	0	0	0	0	0	12	12	0,00%
<b>Cellules de reclassement</b>																
Nbre de conventions signées	2	0	0	0	0	0	0	0	0	0	0	0	0	0	2	-
Nbre de bénéficiaires potentiels	43	0	0	0	0	0	0	0	0	0	0	0	0	0	43	-
Nbre d'adhésions individuelles du mois	85	0	0	0	0	0	0	0	0	0	0	0	0	0	85	-100,00%

\* Données ASP provisoires

nc : non communiqué