

Considérations Générales sur la situation de l'emploi

Pour le 4ème mois consécutif, le chômage a augmenté en décembre en Maine-et-Loire (+0,5%). Cette hausse est cependant moindre que celle observée aux niveaux régional (+2,1%) et national (+2,2%). En données CVS, la hausse de la demande d'emploi de catégorie 1 se vérifie dans tous les départements de la région, avec des variations comprises entre 0,5% (Maine-et-Loire) et 4% (Vendée).

Analysée sur un an, la progression de la demande d'emploi s'élève à 18,6% en Maine-et-Loire. Elle est identique à celle de la région mais largement supérieure à celle observée au niveau national (+11,7%).

Les chiffres du mois

	Nombre	Evolution	
		sur un mois	sur un an
Données CVS (catégorie 1) *	23 563	0,5%	18,6%
Données observées (catégorie 1)	24 062	0,8%	18,6%
Données CVS (catégorie 1+6) *	30 983	2,5%	13,5%
Données observées (catégorie 1+6)	31 604	3,4%	13,4%

**Nouvelle série 2008*

Données brutes DEFM (1+6)			Femmes	Jeunes	25/49 ans	CLD	CLD 3 ans & plus
Total :	31 604	dont	16 467	7 718	19 963	9 140	2 214
	%		52,1%	24,4%	63,2%	28,9%	7,0%

Nombre d'inscriptions au cours du mois : \Rightarrow 4 295 Evolution sur un an : 13,3%

Nombre de radiations au cours du mois : \Rightarrow 3 247 Evolution sur un an : -5,3%



I - DONNEES GENERALES

Les demandeurs d'emploi fin de mois en données observées

A la fin du mois de décembre, 108 700 demandeurs d'emploi étaient inscrits en catégorie 1 dans les différentes agences pour l'emploi des Pays de la Loire, soit 17000 de plus qu'en décembre 2007 (+18,6%).

DEFM	Décembre 2008	Novembre 2008	Décembre 2007	Evolution	
				sur 1 mois	sur 1 an
Catégorie 1	24 062	23 876	20 285	0,78%	18,62%
Catégorie 6	7 542	6 701	7 574	12,55%	-0,42%
Total 1+6	31 604	30 577	27 859	3,36%	13,44%

En Maine-et-Loire, la catégorie 1 enregistre l'inscription de 3 777 personnes supplémentaires en un an, soit une augmentation de 18,62% également, largement supérieure à l'augmentation nationale (+11,7%). En catégorie 1+6, le nombre de demandeurs d'emploi est également en hausse en Maine-et-Loire mais dans des proportions moindres : +3,36% sur un mois et +13,44% sur un an.

Les taux de chômage (taux révisés)

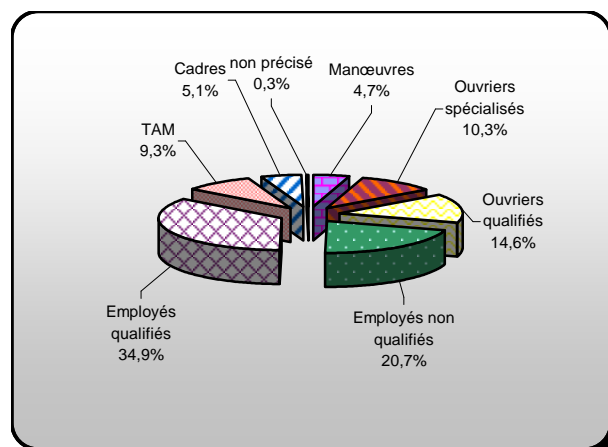
	sept-08	juin-08	mars-08	déc-07	sept-07	juin-07	mars-07	Evolution en points	
								/1 trimestre	sur 1 an
Maine et Loire	6,3	6,2	6,1	6,5	6,9	7,1	7,5	0,1	-0,6
Pays de la Loire	6,0	5,9	5,8	6,1	6,5	6,7	7,1	0,1	-0,5
France	7,3	7,2	7,2	7,5	7,9	8,0	8,4	0,1	-0,6

AVERTISSEMENT ! Les séries ont été entièrement révisées depuis 1982 suite aux changements méthodologiques intervenus au niveau national. Le terme "taux de chômage au sens du BIT" est remplacé pour les taux régionaux, départementaux et par zone d'emploi par "taux de chômage localisé". Il s'agit par ailleurs de taux en moyenne sur le trimestre, et non en fin de trimestre comme auparavant.

Selon les dernières estimations de l'INSEE, le taux de chômage des Pays de la Loire s'établit à 6% de la population active au 3ème trimestre 2008 et celui du Maine-et-Loire à 6,3%. Ces taux trimestriels sont en augmentation pour la 2ème fois consécutivement et la situation actuelle laisse envisager une nouvelle hausse au terme de l'année 2008.

Les demandeurs d'emploi de catégorie 1 par niveau de qualification

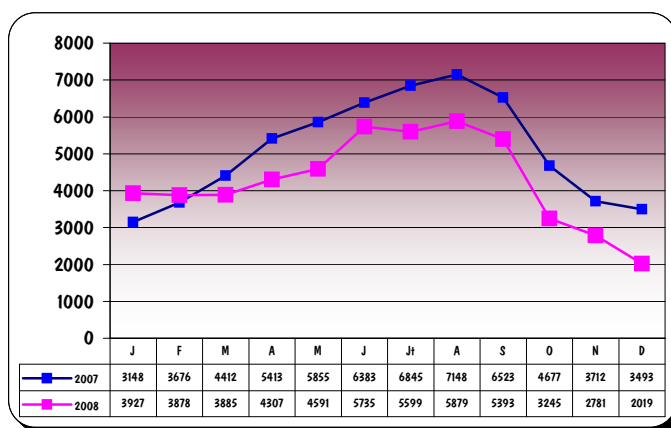
Définition	DEFM	Evolution	
		sur 1 an	sur 1 mois
Décembre 2008			
Manœuvres	1128	23,14%	3,39%
Ouvriers spécialisés	2470	34,31%	2,70%
Ouvriers qualifiés	3525	40,61%	7,83%
Employés non qualifiés	4987	9,29%	-2,08%
Employés qualifiés	8406	18,28%	-1,14%
TAM	2240	9,64%	-1,28%
Cadres	1236	5,82%	6,37%
non précisé	70	-50,70%	-16,67%



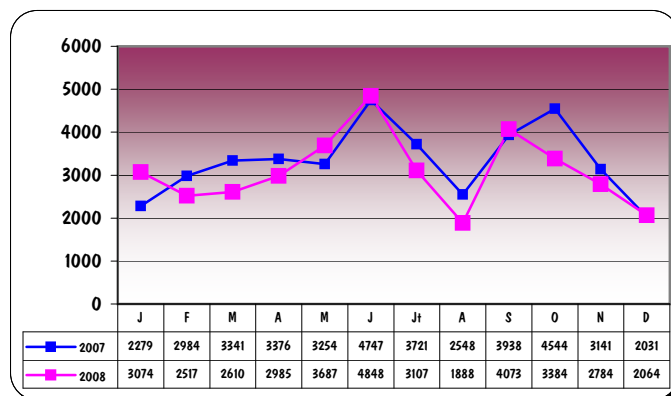
La dégradation de la situation de l'emploi, sur un an, touche maintenant toutes les catégories professionnelles, en dépit d'un très léger reflux sur un mois pour les ETAM. L'augmentation sur un an est particulièrement forte pour les ouvriers qualifiés et spécialisés et pour les manœuvres.

Les offres d'emploi

OFFRES D'EMPLOI FIN DE MOIS			
Type A emp. durable 6mois +	Type B emp. temporaire 1- 6mois	Type C emp. Occasion. < 1 mois	TOTAL
Décembre 2008			
928	631	460	2 019
Novembre 2008			
1 315	815	651	2 781
Décembre 2007			
1715	1303	475	3493
Evolution sur 1 mois			
-29,43%	-22,58%	-29,34%	-27,40%
Evolution sur 1 an			
-45,89%	-51,57%	-3,16%	-42,20%



CUMUL OFFRES D'EMPLOI ENREGISTREES			
Type A emp. durable 6mois +	Type B emp. temporaire 1- 6mois	Type C emp. Occasion. < 1 mois	TOTAL
Décembre 2008			
13 676	18 224	5 121	37 021
Décembre 2007			
14 634	20 343	4 927	39 904
Evolution 2008/2007			
-6,5%	-10,4%	3,9%	-7,2%

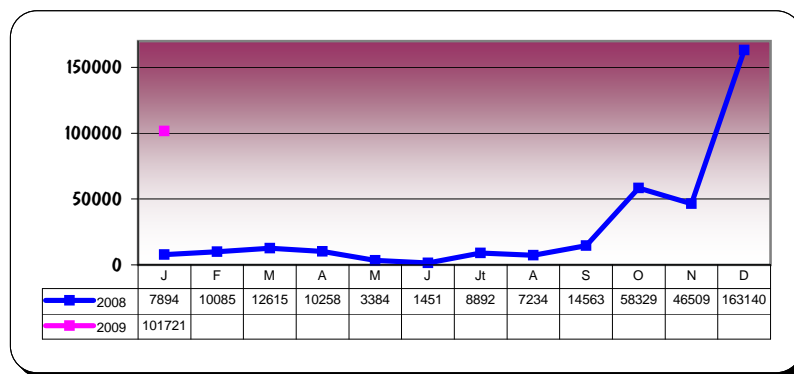


Le chômage partiel

Heures indemnisables	
Janvier 2009	101 721
Salariés touchés	3984
Entreprises concernées	92

Décembre 2008	163 140
Janvier 2008	7894

Cumul annuel 2008	344354
Cumul 12 derniers mois	438181
Variation	27,25%



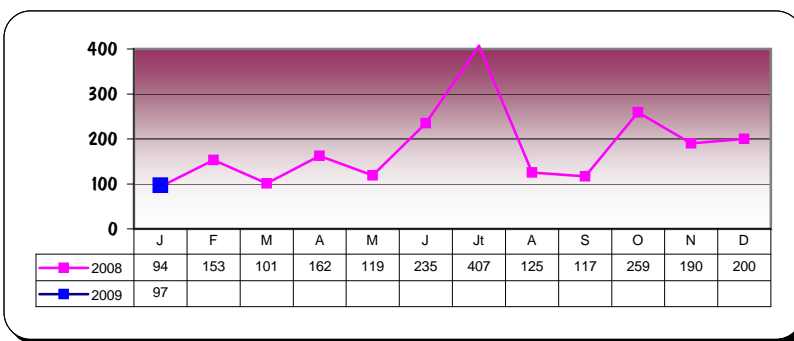
Le recours au chômage partiel a repris sur un rythme très élevé en 2009, dans le prolongement de celui observé au dernier trimestre 2008. Le nombre d'entreprises concernées par le chômage partiel en janvier est particulièrement significatif d'une généralisation de la sous-activité.

Les licenciements économiques

Licenciements économiques	
Janvier 2009	97
dont liquidation/redressement	26

Décembre 2008	200
Janvier 2008	94

Cumul annuel 2008	2006
Cumul 12 derniers mois	2009
Variation	0,15%



Curieusement, le nombre de licenciements économiques en janvier 2009 est demeuré équivalent à celui de janvier 2008.

Les allocations de chômage

	Décembre 2007	Novembre 2008	Décembre 2008	Variation s/ 1 mois	Variation s/ 1 an
Allocations d'insertion (AI)	2	0	0		
Allocations spécifiques de solidarité (ASS)	3 376	2 774	2 766	-0,3%	-18,1%
Allocations Equivalent Retraite (AER)	1 560	1 564	1 584	1,3%	1,5%
Allocations uniques dégressives (AUD)	6	3	4	33,3%	-33,3%
Allocations chômeurs âgés (ACA)	504	321	303	-5,6%	-39,9%
Allocations d'Aide au retour A l'Emploi (ARE)	19 593	20 682	21 381	3,4%	9,1%
Allocations du Fonds Spécifique Provisoire (AFSP)	0	0	0		
Allocations du Fonds Transitoire (AFT)	3	0	0		
Allocations Forfaitaire (AF)	0	0	0		
Allocations Temporaires d'Attente (ATA)	278	220	233	5,9%	-16,2%
Allocations Transitoires (AT)	8	5	6	20,0%	-25,0%
Allocations de Professionnalisation et de Solidarité	0	3	3	0,0%	
TOTAL bénéficiaires à la fin du mois	25 330	25 572	26 280	2,8%	3,8%
	92,1%	92,3%	91,8%		
Allocation spécifique de conversion (ASC)	0	0	0		
Allocation du régime des stagiaires public (RSP)	6	3	3		-50,0%
Aides au retour à l'emploi en formation (AREF)	1 246	1 134	1 277	12,6%	2,5%
Allocations de solidarité spécifique (ASS-F)	0	1	0		
Aides fin de formation (Aff)	314	365	372	1,9%	18,5%
Allocations formation reclassement (Afr)	0	0	0		
Allocation Spécifique de Reclassement (ASR)	205	269	328	21,9%	60,0%
Allocation Spécifique de Reclassement act.Réduite	46	85	111	30,6%	141,3%
Allocation du Fonds Spécifique Provisoire Formation	0	0	0		
Allocation du Fonds Transitoire Formation (AFTF)	0	0	0		
TOTAL bénéficiaires à la fin du mois en formation ou en conversion	1 817	1 857	2 091	12,6%	15,1%
	6,6%	6,7%	7,3%		
Pré-retraite As Fne	239	212	209	-1,4%	-12,6%
Allocation complémentaire (ACO)	2	1	1	0,0%	-50,0%
Allocation d'aide pour le retour à l'emploi (ARPE)	11	2	2	0,0%	-81,8%
Allocations de pré-retraite progressive (PRP)	109	53	49	-7,5%	-55,0%
TOTAL bénéficiaires à la fin du mois en pré-retraite	361	268	261	-2,6%	-27,7%
TOTAL BENEFICIAIRES FIN DE MOIS	27 508	27 697	28 632	3,4%	4,1%

II - DONNEES TERRITORIALES

Les taux de chômage localisés par zone d'emploi*

	sept-08	juin-08	mars-08	déc-07	sept-07	juin-07	mars-07	Evolution en points	
								sur 1 trimestre	sur 1 an
Angers	6,8	6,7	6,7	7,0	7,5	7,8	8,1	0,1	-0,7
Choletais	4,4	4,1	4,1	4,3	4,7	4,7	5,3	0,3	-0,3
Saumur-Baugé	6,9	6,7	6,8	7,2	7,6	7,7	8,1	0,2	-0,7
Segréen-sud-Mayer	4,4	4,1	4,0	4,2	4,6	4,7	4,8	0,3	-0,2

*Données révisées

Taux de chômage trimestriels cvs localisés par zone d'emploi, susceptibles d'être révisés, source INSEE. Les taux des trimestres précédents ont été révisés.

Les taux de chômage localisés par zone d'emploi sont à nouveau en augmentation au terme du 3ème trimestre 2008. Les zones qui bénéficiaient d'un taux particulièrement bas sont corrélativement celles qui enregistrent la plus forte hausse. La situation actuelle laisse envisager une nouvelle hausse au terme du 4ème trimestre 2008. Sur un an, les taux observés s'inscrivent encore en retrait.

Le marché du travail par Pôles Emploi et zones d'emploi

Arrondissements (données pôle-emploi)	DEFM catégorie 1				DEFM cat 6
	Total	% -25 ans	% femmes	% CLD	
ANGERS Lafayette	3 119	21,9%	47,3%	25,6%	779
ERCP Angers-Segré rattaché à l'ALE Lafayette	52	5,8%	44,2%	50,0%	14
ANGERS Montesquieu	3 361	25,6%	47,8%	25,9%	1 011
ANGERS Monplaisir	3 547	25,2%	46,6%	25,5%	995
ANGERS La Roseraie	3 106	24,9%	47,6%	25,0%	884
CHOLET	3 431	25,1%	50,7%	21,8%	1 390
ERCP Cholet-Saumur rattaché à l'ALE de Cholet	41	17,1%	53,7%	31,7%	24
BEAUPREAU	1 456	24,9%	58,2%	22,0%	683
SAUMUR Europe	2 620	26,6%	49,6%	23,3%	705
SAUMUR Chemin Vert	1 697	25,8%	52,6%	26,3%	477
SEGRE	1 632	25,3%	52,9%	21,9%	580
Département	24 062	24,9%	49,5%	24,4%	7 542
		5 989	11 903	5 875	

Zones d'emploi (Catégorie 1)	déc-07	janv-08	févr-08	mars-08	avr-08	mai-08	juin-08	juil-08
Angers	11 558	11 995	11 538	10 968	10 623	10 482	10 641	11 405
Choletais	4 117	4 259	4 194	3 984	3 767	3 844	3 922	4 252
Saumur-Baugé	3 912	3 993	3 755	3 473	3 240	3 285	3 332	3 507
Segréen-Sud-Mayenne	1 510	1 599	1 535	1 423	1 376	1 394	1 452	1 523

	août-08	sept-08	oct-08	nov-08	déc-08	Evolution	
						sur 1 an	sur 1 mois
Angers	12 811	12 040	12 151	13 114	13 261	14,73%	1,12%
Choletais	5 322	4 828	5 057	5 381	5 390	30,92%	0,17%
Saumur-Baugé	3 945	3 694	3 991	4 538	4 542	16,10%	0,09%
Segréen-Sud-Mayenne	1 791	1 578	1 734	1 935	2 013	33,31%	4,03%

Angers	Nombre	Evol/1an	déc-07
DEFM	13 261	14,73%	11 558
-25 ans	3 217	22,18%	2 633
CLD	3 392	6,73%	3 178
Femmes	6 311	8,25%	5 830
50 ans et plus	1 623	11,24%	1 459

Choletais	Nombre	Evol/1an	déc-07
DEFM	5 390	30,92%	4 117
-25 ans	1 355	41,44%	958
CLD	1 125	11,61%	1 008
Femmes	2 863	21,83%	2 350
50 ans et +	689	21,95%	565

Saumur-Baugé	Nombre	Evol/1an	déc-07
DEFM	4 542	16,10%	3 912
-25 ans	1 201	27,90%	939
CLD	1 131	5,90%	1 068
Femmes	2 296	7,84%	2 129
50 ans et plus	622	14,55%	543

Segréen	Nombre	Evol/1an	déc-07
DEFM	2 013	33,31%	1 510
-25 ans	540	50,84%	358
CLD	357	11,21%	321
Femmes	1 021	24,36%	821
50 ans et +	234	15,84%	202

L'augmentation de la demande d'emploi, sur un an, se manifeste dans les quatre zones d'emploi du département, avec des variations comprises entre +14,73% pour Angers et 33,31% pour le ségréen-sud-mayenne, le choletais se situant toutefois à +30,92%.

III - DONNEES CATEGORIELLES

Les demandeurs d'emploi de moins de 25 ans

Sensible dans les différentes catégories de demandeurs d'emploi, la hausse du chômage sur un an touche, plus particulièrement, les moins de 25 ans, avec une augmentation en Maine-et-Loire de 27,67%, légèrement inférieure à celle observée au niveau régional (+28,4%) mais largement supérieure à celle observée au niveau national (+19,7%).

DEFM	Décembre 2008	Novembre 2008	Décembre 2007	Evolution	
				sur 1 mois	sur 1 an
Catégorie 1	5 989	6 107	4 691	-1,93%	27,67%
Catégorie 6	1 729	1 384	1 842	24,93%	-6,13%
Total 1+6	7 718	7 491	6 533	3,03%	18,14%

Sur un mois, le Maine-et-Loire enregistre un léger recul (-1,9%), tout comme la région (-0,9%), le nombre de demandeurs d'emploi de moins de 25 ans au niveau national demeurant relativement stable (+0,2%).

Les demandeurs d'emploi de plus de 25 ans

	de 25 à 49 ans					50 ans et plus				
	Décembre 2008	Novembre 2008	Décembre 2007	Evolution		Décembre 2008	Novembre 2008	Décembre 2007	Evolution	
				sur 1 mois	sur un an				sur 1 mois	sur un an
Cie 1	15 038	14 813	12 952	1,52%	16,11%	3 035	2 956	2 642	2,67%	14,88%
Cie 6	4 925	4 477	4 929	10,01%	-0,08%	888	840	803	5,71%	10,59%
Total 1+6	19 963	19 290	17 881	3,49%	11,64%	3 923	3 796	3 445	3,35%	13,88%

La hausse sur un mois du nombre de demandeurs d'emploi de catégorie 1 de 0,5% en Maine-et-Loire repose sur celle des demandeurs d'emploi hommes de plus de 25 ans.

Les demandeurs d'emploi "femmes" par tranche d'âge

	- 25 ans					de 25 à 49 ans				
	Décembre 2008	Novembre 2008	Décembre 2007	Evolution		Décembre 2008	Novembre 2008	Décembre 2007	Evolution	
				sur 1 mois	sur un an				sur 1 mois	sur un an
Cie 1	2 929	3 206	2 545	-8,64%	15,09%	7 512	7 645	6 829	-1,74%	10,00%
Cie 6	1 080	864	1 136	25,00%	-4,93%	2 903	2 590	2 885	12,08%	0,62%
Total 1+6	4 009	4 070	3 681	-1,50%	8,91%	10 415	10 235	9 714	1,76%	7,22%

	50 ans et plus				
	Décembre 2008	Novembre 2008	Décembre 2007	Evolution	
				sur 1 mois	sur un an
Cie 1	1 462	1 466	1 305	-0,27%	12,03%
Cie 6	581	523	487	11,09%	19,30%
Total 1+6	2 043	1 989	1 792	2,71%	14,01%

L'augmentation sur un an du nombre de demandeurs d'emploi femmes, toutes tranches d'âge confondues, est de 11,5% en Maine-et-Loire (+12,6% au niveau régional et +6,5% au niveau national). Cette augmentation est nettement inférieure à celle des demandeurs d'emploi hommes : +26,6% en Maine-et-Loire, +25% pour la région des Pays de la Loire et +16,6% pour la France. Sur un mois, le Maine-et-Loire enregistre une baisse de 3,4% (-2,1% au niveau régional et -0,9% au niveau national).

Les demandeurs d'emploi travailleurs handicapés (selon la catégorie de handicap)

	Décembre 2008			Décembre 2007			Evolution sur 1 an	
	Hommes	Femmes	Total	Hommes	Femmes	Total		
Catégorie 1	742	478	1220	Catégorie 1	705	438	1143	6,74%
Catégorie 2	263	448	711	Catégorie 2	284	485	769	-7,54%
Catégorie 3	110	90	200	Catégorie 3	132	97	229	-12,66%

Les demandeurs d'emploi chômeurs de longue durée

Décembre 2008	CLD 1 AN & PLUS				dont CLD 3 ANS & PLUS			
	-25 ans	25/49 ans	50 ans & +	Total	-25 ans	25/49 ans	50 ans & +	Total
Catégorie 1								
Hommes	344	1 795	644	2 783	30	439	222	691
Femmes	397	2 068	627	3 092	32	428	201	661
Total	741	3 863	1 271	5 875	62	867	423	1 352
Novembre 2008	770	3 929	1 258	5 957	70	886	427	1 383
Décembre 2007	646	3 623	1 162	5 431	51	925	428	1 404
<i>Evol. sur 1 mois</i>	-3,77%	-1,68%	1,03%	-1,38%	-11,43%	-2,14%	-0,94%	-2,24%
<i>Evol. sur 1 an</i>	14,71%	6,62%	9,38%	8,18%	21,57%	-6,27%	-1,17%	-3,70%
Catégorie 6								
Hommes	161	870	178	1 209	14	207	63	284
Femmes	312	1 382	362	2 056	35	379	164	578
Total	473	2 252	540	3 265	49	586	227	862
TOTAL GENERAL								
	1 214	6 115	1 811	9 140	111	1 453	650	2 214
Novembre 2008	1 158	5 994	1 771	8 923	109	1 415	644	2 168
Décembre 2007	1 236	6 030	1 671	8 937	103	1 563	630	2 296
<i>Evol. sur 1 mois</i>	4,84%	2,02%	2,26%	2,43%	1,83%	2,69%	0,93%	2,12%
<i>Evol. sur 1 an</i>	-1,78%	1,41%	8,38%	2,27%	7,77%	-7,04%	3,17%	-3,57%

Il est observé, sur un mois, une légère baisse du nombre de demandeurs d'emploi de longue durée d'un an et plus en catégorie 1.

LEXIQUE	
<i>DEFM</i>	<i>Demandeur d'emploi fin de mois</i>
<i>Catégorie 1</i>	<i>Demandeur immédiatement disponible à la recherche d'un emploi à durée indéterminée à temps plein</i>
<i>Catégorie 6</i>	<i>Demandeur non immédiatement disponible ayant travaillé plus de 78 heures dans le mois à la recherche d'un autre emploi à durée indéterminée à temps plein</i>
<i>Catégorie 2</i>	<i>Demandeur immédiatement disponible à la recherche d'un emploi à durée indéterminée à temps partiel</i>
<i>Catégorie 3</i>	<i>Demandeur immédiatement disponible à la recherche d'un emploi à durée déterminée, temporaire ou saisonnier</i>
<i>D.E.E.</i>	<i>Demande d'emploi enregistrée</i>
<i>CLD</i>	<i>Chômeurs de longue durée = inscrits depuis plus d'un an</i>
<i>O.E.F.M.</i>	<i>Offre d'emploi fin de mois</i>
	<i>Type A : Emploi durable (contrat > à 6 mois)</i>
	<i>Type B : Emploi temporaire (contrat de 1 à 6 mois)</i>
	<i>Type C : Emploi occasionnel (CDD ou mission de moins d'un mois)</i>
<i>O.E.E.</i>	<i>Offre d'emploi enregistrée</i>
<i>C.V.S.</i>	<i>Données corrigées des variations saisonnières</i>

Appréciation conjoncturelle

Travaux Publics	<p>Tramway Différentes entreprises se sont associées pour une opération de formation d'ouvriers VRD (voies et réseaux divers). Ces ouvriers seront en contrat de professionnalisation et formés par l'organisme de formation FORGET Formation. Les services de Pôle Emploi signalent, par ailleurs, l'absence de besoin direct de main d'oeuvre exprimé auprès de leurs antennes.</p>
Bâtiment	<p>De manière diffuse mais très perceptible, il est observé une multiplication de petits licenciements et un recours soutenu au chômage partiel au sein de petites entreprises de maçonnerie, peinture, carrelage, électricité...</p>
Secteur médical, sanitaire et social	<p>↳ La mutualité Anjou Mayenne a en projet la création à Bouchemaine du centre "Pastel de Loire" destiné à accueillir des patients (80 places) victimes d'un traumatisme crânien, dans le cadre d'un accompagnement temporaire. Cette structure comprendrait une maison spécialisée et un foyer médicalisé. L'ouverture est prévue en décembre 2009 et nécessite le recrutement de 43 professionnels : 3 éducateurs spécialisés, 15 aides médico-psychologues, 10 aides soignants, 7 infirmiers, un psychologue, un neuro-psychologue, un kinésithérapeute, 2 ergothérapeutes, un conseiller d'économie sociale et familiale, un animateur et une secrétaire de direction.</p> <p>↳ Un projet de crèche d'entreprises existe à Angers. Il est porté par l'association "Les Petits Chaperons Rouges". 3 offres d'emploi ont été déposées auprès des services de Pôle Emploi qui concernent un auxiliaire de puériculture, un éducateur jeunes enfants et un directeur.</p>
Industrie	<p>Le nombre des offres d'emploi déposées en janvier 2009, autour d'une centaine, est en retrait d'au moins 20% par rapport à janvier 2008. 60% environ émanent d'agences de travail temporaire.</p>
Services	<p>La branche automobile d'Europe Assistance s'installe à Angers. Les services de Pôle Emploi ont été saisis. 20 recrutements de téléconseillers sont envisagés, en contrat à durée indéterminée, via la méthode de recrutement par simulation.</p>

MESURES POUR L'EMPLOI - Année 2009

Département de Maine et Loire	Bilan Année 2008	Janvier	Cumul/moyenne fin de mois		Evolution sur 1 an
			2009	2008	
EMPLOI DANS LE SECTEUR MARCHAND					
CONTRAT INITIATIVE EMPLOI					
Nombre de conventions	125	9	9	2	350,00%
CIRMA					
Nombre de conventions	461	20	20	17	17,65%
INSERTION PAR L'ACTIVITÉ ÉCONOMIQUE					
Entreprises d'insertion existantes (données CNASEA provisoires)					
Nbre d'entreprises d'insertion en activité en fin de mois	-	nr	-		
Nombre d'embauches du mois sous CDD		nr			
Nombre de salariés sous CDD actifs en fin de mois	-	nr	-		
Entreprises de Travail Temporaire d'Insertion existantes (données CNASEA provisoires) (4 actives)					
Nombre de personnes mises à disposition au cours du mois		nr			
Nbre total d'heures travaillées au cours du mois		nr			
Nbre de contrats de mises à disposition au cours du mois		nr			
Associations et Entreprises Agréées de Service aux Personnes					
Nbre de structures (hors entrepris) agréées actives fin de mois	118	nr	-		
Nbre d'entreprises privées agréées actives en fin de mois	216	nr	-		
DISPOSITIF DE FORMATION					
Formation en alternance					
Contrats d'apprentissage enregistrés par la DDTEFP	92	0	0	16	-100,00%
Contrats d'apprentissage enregistrés par la DDA et la DDE	358	11	11	12	-8,33%
Contrats d'apprentissage enregistrés par les chambres d'agriculture	59	0	0	0	
Contrats d'apprentissage enregistrés par les chambres de commerce	1919	26	26	94	-72,34%
Contrats d'apprentissage enregistrés par les chambres des métiers	3236	0	0	969	-100,00%
Contrats de professionnalisation	1729	76	76	201	-62,19%
dont Jeunes (moins de 26 ans)	1405	58	58	162	-64,20%
EMPLOI AIDE DANS LE SECTEUR NON MARCHAND					
Contrat d'insertion dans la vie sociale (CIVIS)					
Nombre de conventions	2090	180	180	112	60,71%
Contrat d'avenir					
Nombre de conventions	1335	15	15	3	400,00%
Contrat d'accompagnement dans l'emploi					
Nombre de conventions	1016	54	54	79	-31,65%
AS FNE licenciements					
Nombre de conventions	21	0	0	0	#DIV/0!
Nbre de bénéficiaires potentiels	41	0	0	0	#DIV/0!
Nbre d'adhésions individuelles du mois	43	5	5	2	150,00%
Cellules de reclassement					
Nbre de conventions signées	9	0	0	0	#DIV/0!
Nbre de bénéficiaires potentiels	312	0	0	0	#DIV/0!
Nbre d'adhésions individuelles du mois	412	0	0	0	#DIV/0!

MARCHE DU TRAVAIL du mois de DECEMBRE 2008

Données observées	Données observées Catégorie 1						Données observées Catégorie 6						Données observées Catégorie 1+6						Catégories 1+6 en CVS (1)
	Ensemble			Moins de 25 ans			Ensemble			Moins de 25 ans			Ensemble			Moins de 25 ans			
	Hommes	Femmes	Total	Hommes	Femmes	Total	Hommes	Femmes	Total	Hommes	Femmes	Total	Hommes	Femmes	Total	Hommes	Femmes	Total	
France	1168595	1001362	2169957	244037	212042	456079	190842	237076	427918	33061	43376	76437	1359437	1238438	2597875	277098	255418	532516	2 539 800
Pays de Loire	55288	53443	108731	12970	12868	25838	12016	17871	29887	2437	4190	6627	67304	71314	138618	15407	17058	32465	134 477
Département	12159	11903	24062	3060	2929	5989	2978	4564	7542	649	1080	1729	15137	16467	31604	3709	4009	7718	30 983

	Données observées Catégorie 1+6										Données CVS Catégorie 1+6		Données observées Catégorie 1				Données observées Catégorie 1+6			
	Année précédente		Année en cours				Variation sur 1 mois		Variation sur 1 an		Variation sur		Variation sur un mois		Variation sur un an		Variation sur un mois		Variation sur un an	
	Décembre 2007		Novembre 2008		Décembre 2008															
	Ens	-25 ans	Ens	-25 ans	Ens	-25 ans	Ens	-25 ans	Ens	-25 ans	1 mois	1 an	Hommes	Femmes	Hommes	Femmes	Hommes	Femmes	Hommes	Femmes
France	2394930	464417	2544105	521957	2597875	532516	2,1%	2,0%	8,5%	14,7%	2,1%	8,2%	4,3%	-0,9%	16,6%	6,5%	3,8%	0,3%	12,1%	4,7%
Pays de Loire	122781	27115	133871	31317	138618	32465	3,5%	3,7%	12,9%	19,7%	2,9%	12,9%	5,4%	-2,1%	25,0%	12,6%	6,0%	1,4%	17,8%	8,6%
Département	27859	6533	30577	7491	31604	7718	3,4%	3,0%	13,4%	18,1%	2,5%	13,5%	5,2%	-3,4%	26,6%	11,5%	6,0%	1,1%	19,5%	8,4%

Inscriptions Catégorie 1	Lic. Eco. Fin Conv. Conversion	Fin Contrat & Mission	Première entrée	Autres cas	Total	Annulations Catégorie 1	Reprise d'emploi	Entrée en stage	Absence au contrôle	Autres	Total
Département	206	1908	142	2039	4295	Département	643	442	1262	900	3247

Arrondissements	Catégorie 1	Catégorie 6	Catégories 1+6	Variation sur 1 mois	Variation sur 1 an	Taux de chômage CVS par zone d'emploi (3)		
	Total	Total	Total				sept-08	sept-07
Angers	13 185	3 683	16 868	2,81%	9,81%	Angers	6,8%	7,5%
Cholet	4 928	2 097	7 025	4,18%	19,96%	Choletais	4,4%	4,7%
Saumur	4 317	1 182	5 499	3,72%	14,63%	Saumur-Baugé	6,9%	7,6%
Segré	1 632	580	2 212	4,09%	19,89%	Segréen-sud Mayenne	4,4%	4,6%

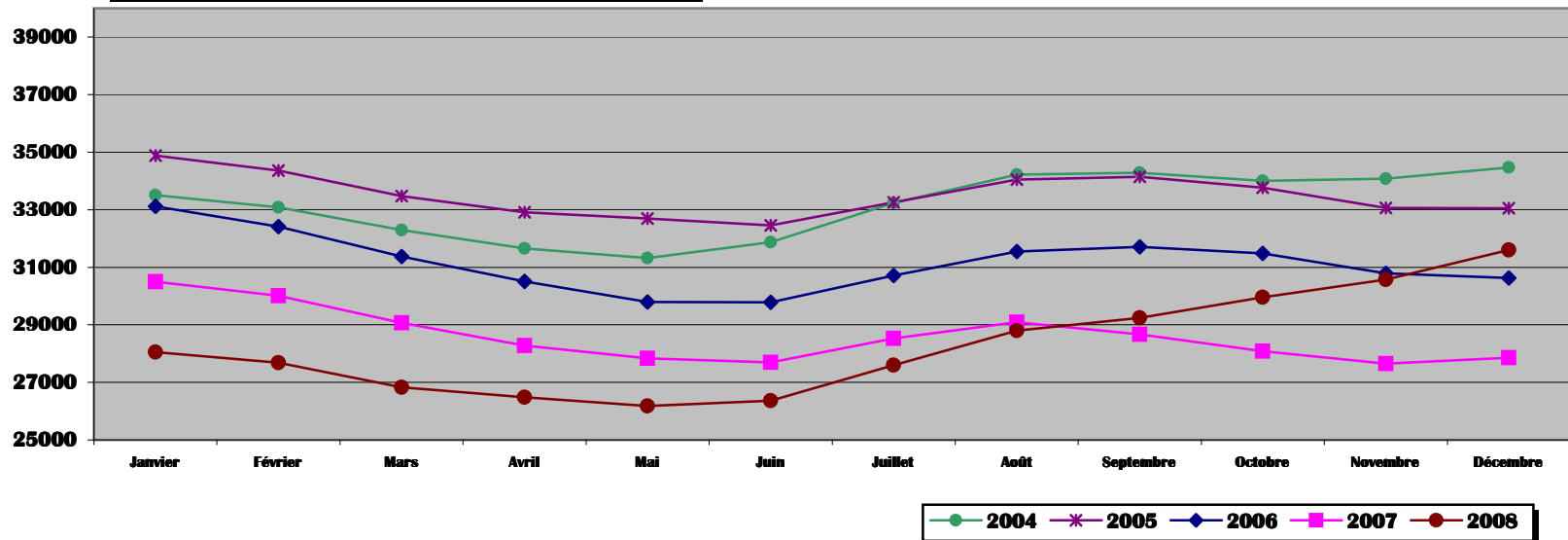
Taux de chômage CVS (2)		
	sept-08	sept-07
France	7,3%	7,9%
Pays de Loire	6,0%	6,5%
Département	6,3%	6,9%

(1) C.V.S. : Données corrigées des variations saisonnières

(2) Taux de chômage au sens du BIT, corrigés des variations saisonnières (cvs) susceptibles d'être révisés (Source INSEE)

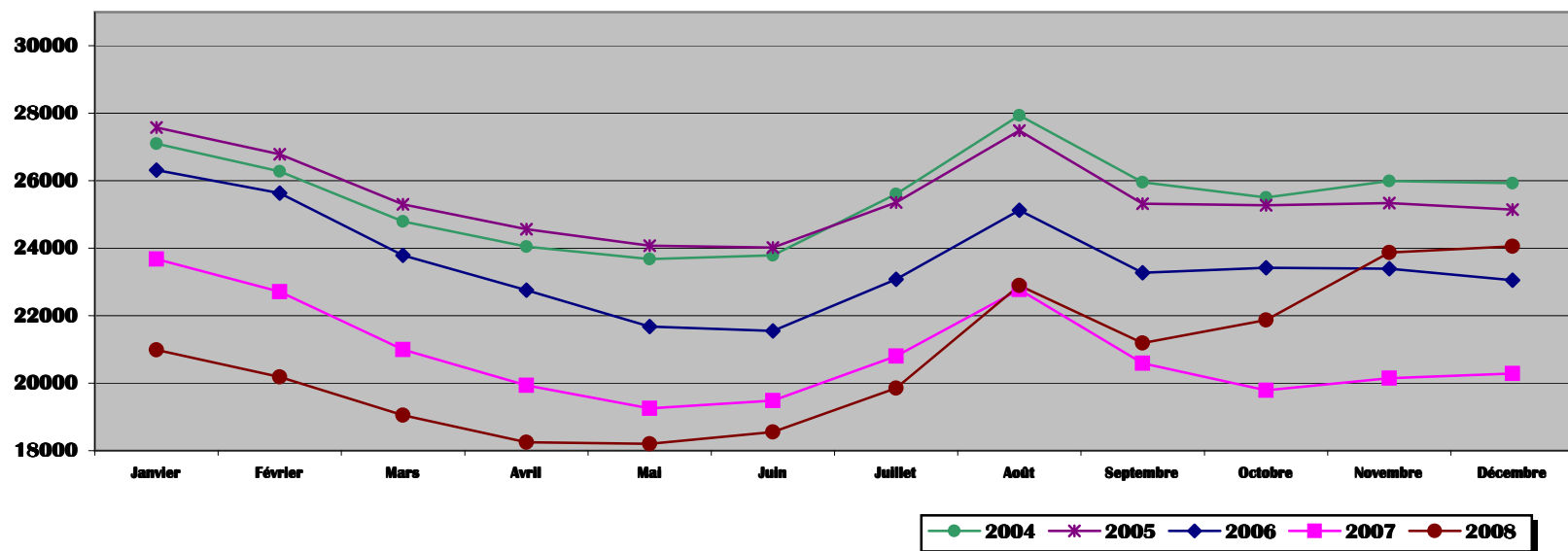
(3) Le taux de chômage présenté ici est le taux au sens du B.I.T par bassin d'emploi. Donnée trimestrielle, source INSEE, ce taux CVS est comparable aux taux de chômage concernant le département, la région Pays de la Loire et la France.

DEFM de catégorie 1+6 / Données observées



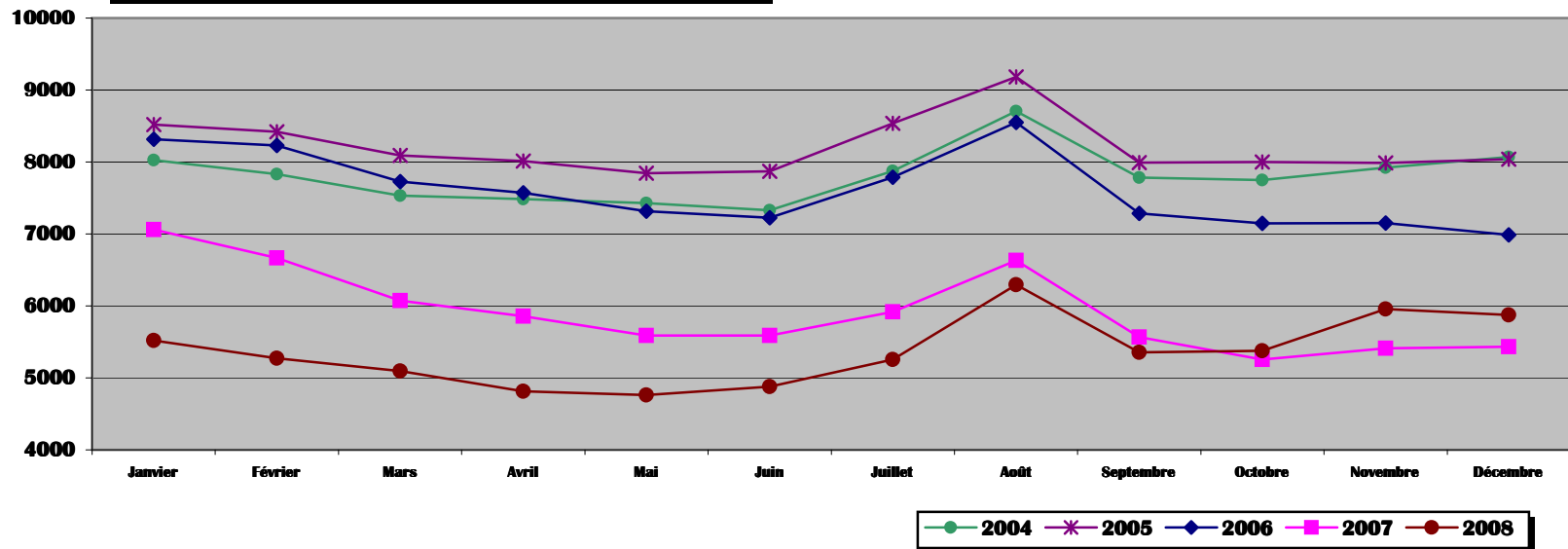
	2004	2005	2006	2007	2008
Janvier	33509	34879	33114	30498	28052
Février	33085	34357	32415	30014	27681
Mars	32290	33471	31374	29067	26829
Avril	31654	32915	30504	28280	26478
Mai	31324	32691	29792	27837	26177
Juin	31867	32461	29785	27690	26361
Juillet	33235	33258	30717	28532	27592
Août	34221	34052	31552	29086	28799
Septembre	34283	34141	31712	28667	29245
Octobre	34000	33761	31481	28086	29955
Novembre	34079	33068	30787	27653	30577
Décembre	34467	33054	30627	27859	31604

DEFM de catégorie 1 / Données observées



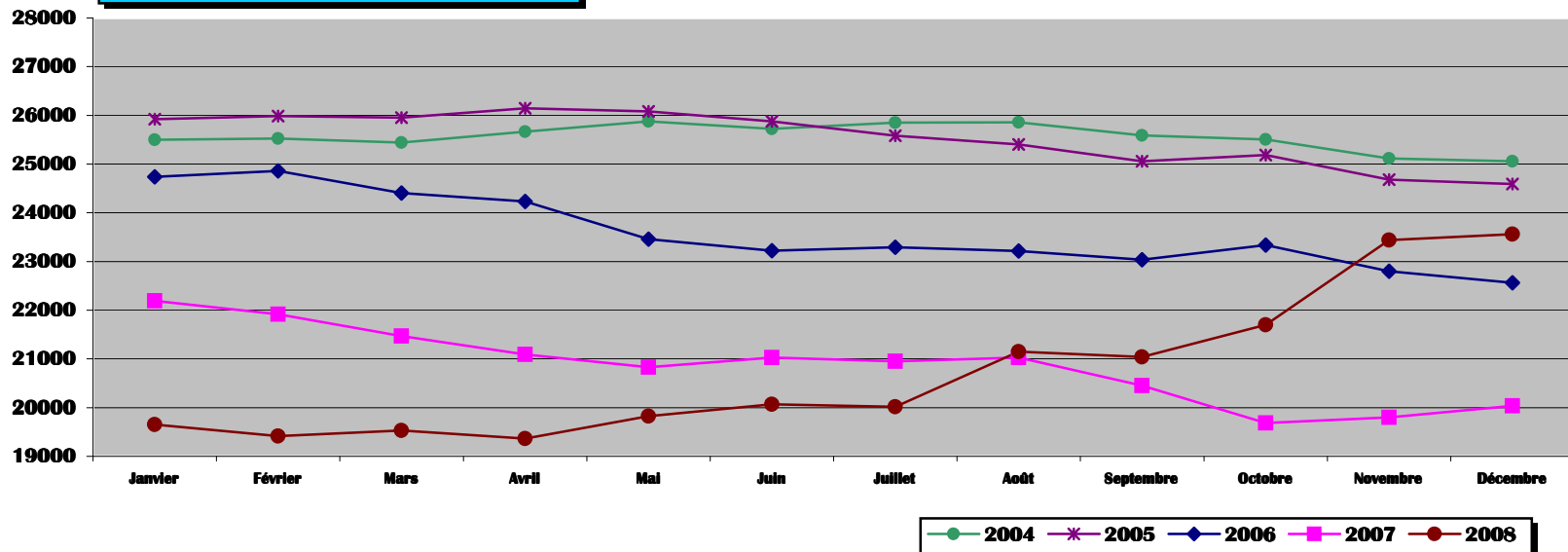
	2004	2005	2006	2007	2008
Janvier	27101	27575	26319	23681	20987
Février	26282	26787	25631	22707	20184
Mars	24791	25298	23793	20996	19055
Avril	24044	24560	22759	19937	18252
Mai	23681	24078	21679	19257	18200
Juin	23792	24016	21552	19487	18554
Juillet	25606	25361	23083	20804	19850
Août	27935	27491	25124	22779	22899
Septembre	25956	25324	23270	20592	21189
Octobre	25502	25276	23422	19792	21873
Novembre	25996	25341	23395	20145	23876
Décembre	25929	25143	23049	20285	24062

DEFM de catégorie 1 / Chômeurs de longue durée



	2004	2005	2006	2007	2008
Janvier	8026	8518	8317	7059	5521
Février	7830	8422	8228	6668	5273
Mars	7532	8089	7729	6073	5097
Avril	7483	8014	7570	5855	4812
Mai	7428	7846	7314	5590	4761
Juin	7328	7869	7224	5590	4878
Juillet	7876	8536	7787	5918	5254
Août	8706	9181	8549	6632	6293
Septembre	7785	7991	7284	5567	5353
Octobre	7747	7999	7148	5254	5375
Novembre	7924	7985	7152	5410	5957
Décembre	8070	8038	6986	5431	5875

DEFM de catégorie 1 / Données CVS



	2004	2005	2006	2007	2008
Janvier	25447	25919	24737	22192	19650
Février	25517	25986	24862	21917	19414
Mars	25479	25954	24403	21471	19529
Avril	25633	26148	24234	21089	19363
Mai	25955	26081	23459	20827	19823
Juin	25627	25875	23219	21027	20071
Juillet	25761	25583	23293	20950	20018
Août	25839	25402	23216	21030	21151
Septembre	25545	25058	23037	20455	21041
Octobre	25622	25187	23335	19683	21698
Novembre	25200	24683	22799	19799	23439
Décembre	25093	24590	22563	20035	23563

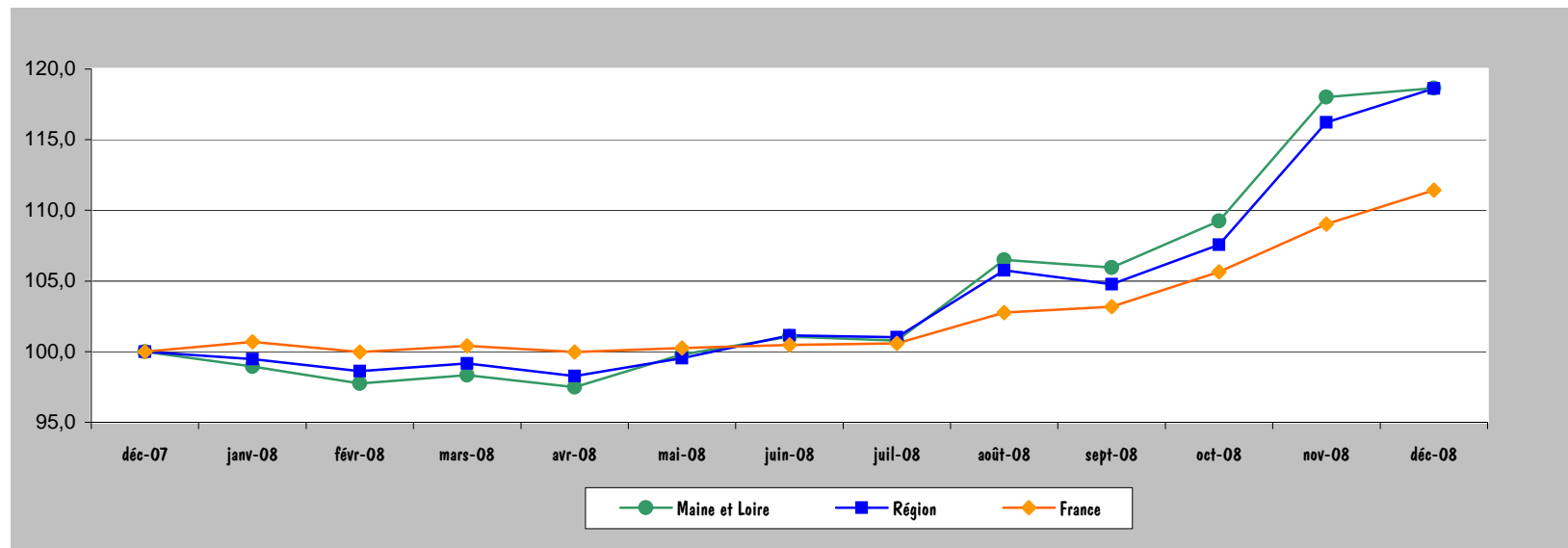
Les demandeurs d'emploi de catégorie 1 - Séries CVS

	déc-07	janv-08	févr-08	mars-08	avr-08	mai-08	juin-08	juil-08	août-08	sept-08	oct-08	nov-08	déc-08	Evolution	
														sur 1 an	sur 1 mois
Maine et Loire	19861	19650	19414	19529	19363	19823	20071	20018	21151	21041	21698	23439	23563	18,6%	0,5%
Région	89032	88563	87808	88283	87494	88614	90057	89940	94156	93276	95760	103487	105612	18,6%	2,1%
France	1897300	1910500	1896800	1905000	1896600	1902000	1906200	1908300	1949600	1957600	2004500	2068500	2114300	11,4%	2,2%

Les demandeurs d'emploi de catégorie 1+6 - Séries CVS

	déc-07	janv-08	févr-08	mars-08	avr-08	mai-08	juin-08	juil-08	août-08	sept-08	oct-08	nov-08	déc-08	Evolution	
														sur 1 an	sur 1 mois
Maine et Loire	27295	27376	27381	27242	27421	27466	27511	27799	28142	28429	29290	30215	30983	13,5%	2,5%
Région	119080	119616	119153	118376	119101	119242	119749	120477	121656	122752	126293	130687	134477	12,9%	2,9%
France	2347500	2379200	2373400	2354300	2361200	2343200	2345000	2361500	2372900	2397700	2453300	2486500	2539800	8,2%	2,1%

DEFM de catégorie 1 - Données CVS



Les demandeurs d'emploi de catégorie 1 par zones d'emploi

Données observées

	déc-07	janv-08	févr-08	mars-08	avr-08	mai-08	juin-08	juil-08	août-08	sept-08	oct-08	nov-08	déc-08	Evolution	
														sur 1 an	sur 1 mois
Angers	11558	11995	11538	10968	10623	10482	10641	11405	12811	12040	12151	13114	13261	14,73%	1,12%
Choletais	4117	4259	4194	3984	3767	3844	3922	4252	5322	4828	5057	5381	5390	30,92%	0,17%
Saumur-Baugé	3912	3993	3755	3473	3240	3285	3332	3507	3945	3694	3991	4538	4542	16,10%	0,09%
Segréen-Sud-Mayenne	1510	1599	1535	1423	1376	1394	1452	1523	1791	1578	1734	1935	2013	33,31%	4,03%

