

# Considérations Générales sur la situation de l'emploi

En corrélation avec la crise économique, le chômage a très fortement augmenté en novembre en Maine-et-Loire (+8%) et en Pays de la Loire (+8,1%). Ces augmentations sont largement supérieures à celle observée au niveau national (+3,2%).

En données CVS, la hausse de la demande d'emploi de catégorie 1 se vérifie dans tous les départements de la région, avec des variations s'échelonnant de +6,5% en Sarthe à +10,3% en Vendée.

Analysée sur un an, la progression s'élève désormais à +18,6% en Maine-et-Loire. Elle est légèrement supérieure à celle de la région (+16,2%) et largement supérieure à celle observée au niveau national (+8,5%).

## Les chiffres du mois

	Nombre	Evolution	
		sur un mois	sur un an
Données CVS (catégorie 1) *	<b>23 439</b>	8,0%	18,6%
Données observées (catégorie 1)	23 876	9,2%	18,5%
Données CVS (catégorie 1+6) *	<b>30 215</b>	3,2%	10,6%
Données observées (catégorie 1+6)	30 577	2,1%	10,6%

*\*Nouvelle série 2008*

Données brutes DEFM (1+6)			Femmes	Jeunes	25/49 ans	CLD	CLD 3 ans & plus
Total :	30 577	dont	16 294	7 491	19 290	8 923	2 168
	%		<b>53,3%</b>	<b>24,5%</b>	63,1%	<b>29,2%</b>	7,1%

Nombre d'inscriptions au cours du mois :  $\Rightarrow$  4 272 Evolution sur un an : 10,2%

Nombre de radiations au cours du mois :  $\Rightarrow$  3 440 Evolution sur un an : -15,3%



## I - DONNEES GENERALES

### Les demandeurs d'emploi fin de mois en données observées

A la fin du mois de novembre, 107 045 personnes étaient inscrites à l'agence nationale pour l'emploi en catégorie 1 dans la région, soit 7 145 de plus qu'en octobre (+7,1%) et 14 900 de plus qu'en novembre 2007 (+16,1% sur un an).

DEFM	Novembre 2008	Octobre 2008	Novembre 2007	Evolution	
				sur 1 mois	sur 1 an
Catégorie 1	23 876	21 873	20 145	9,16%	18,52%
Catégorie 6	6 701	8 082	7 508	-17,09%	-10,75%
<b>Total 1+6</b>	<b>30 577</b>	<b>29 955</b>	<b>27 653</b>	<b>2,08%</b>	<b>10,57%</b>

En Maine-et-Loire, 23 876 personnes étaient inscrites à l'agence nationale pour l'emploi en catégorie 1 à la fin du mois de novembre, soit 2 003 personnes de plus qu'en octobre (+9,16%) et 3 731 de plus qu'en novembre 2007 (+18,52%). Ces augmentations sont largement supérieures à celles enregistrées au niveau national : +3,3% sur un mois et +8,7% sur un an.

### Les taux de chômage (taux révisés)

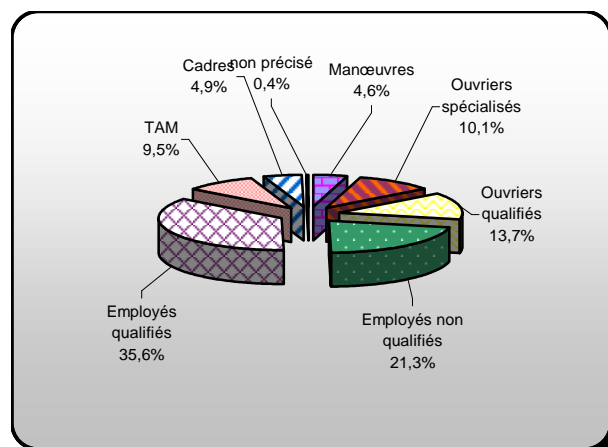
	sept-08	juin-08	mars-08	déc-07	sept-07	juin-07	mars-07	Evolution en points	
								/1 trimestr	sur 1 an
Maine et Loire	6,3	6,2	6,1	6,5	6,9	7,1	7,5	0,1	-0,6
Pays de la Loire	6,0	5,9	5,8	6,1	6,5	6,7	7,1	0,1	-0,5
France	7,3	7,2	7,2	7,5	7,9	8,0	8,4	0,1	-0,6

**AVERTISSEMENT ! Les séries ont été entièrement révisées depuis 1982 suite aux changements méthodologiques intervenus au niveau national. Le terme "taux de chômage au sens du BIT" est remplacé pour les taux régionaux, départementaux et par zone d'emploi par "taux de chômage localisé". Il s'agit par ailleurs de taux en moyenne sur le trimestre, et non en fin de trimestre comme auparavant.**

Selon les dernières estimations de l'INSEE, le taux de chômage des Pays de la Loire s'établit à 6% de la population active au 3ème trimestre 2008 et celui du Maine-et-Loire à 6,3%. Ces taux trimestriels sont en augmentation pour la 2ème fois consécutivement et la situation actuelle laisse envisager une nouvelle hausse au terme de l'année 2008.

### Les demandeurs d'emploi de catégorie 1 par niveau de qualification

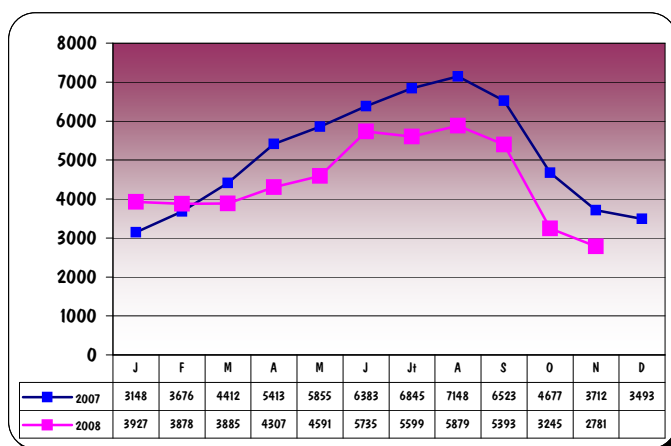
Novembre 2008	DEFM	Evolution	
		sur 1 an	sur 1 mois
Manœuvres	1091	28,35%	14,00%
Ouvriers spécialisés	2405	33,83%	17,43%
Ouvriers qualifiés	3269	37,76%	15,92%
Employés non qualifiés	5093	11,01%	8,09%
Employés qualifiés	8503	18,03%	7,61%
TAM	2269	12,83%	5,44%
Cadres	1162	0,43%	-1,44%
non précisé	84	-49,09%	-18,45%



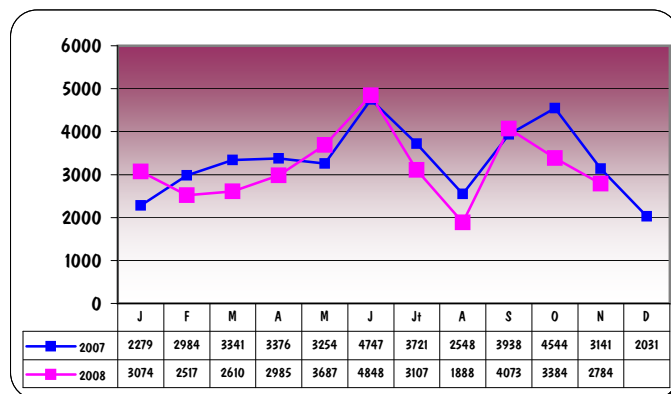
La dégradation de la situation de l'emploi touche maintenant l'ensemble des catégories professionnelles, à l'exception des cadres. On observe cependant une augmentation particulièrement forte de la demande d'emploi des ouvriers et des manœuvres, sur un mois et, corrélativement, sur un an.

## Les offres d'emploi

OFFRES D'EMPLOI FIN DE MOIS			
Type A emp. durable 6mois +	Type B emp. temporaire 1-6mois	Type C emp. Occasion. < 1 mois	TOTAL
Novembre 2008			
1 315	815	651	2 781
Octobre 2008			
1 571	1 518	156	3 245
Novembre 2007			
1866	1381	465	3712
Evolution sur 1 mois			
-16,30%	-46,31%	317,31%	-14,30%
Evolution sur 1 an			
-29,53%	-40,98%	40,00%	-25,08%

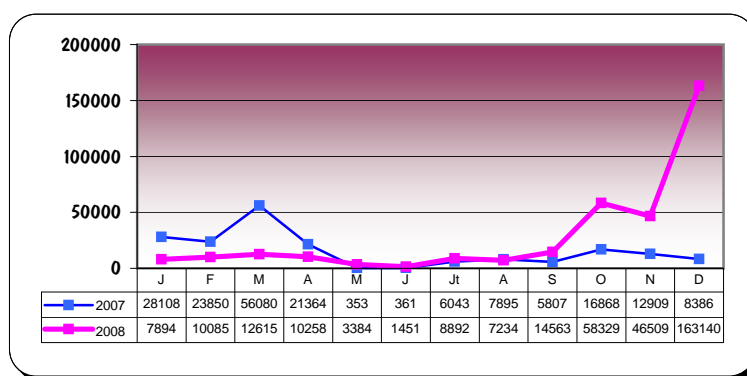


CUMUL OFFRES D'EMPLOI ENREGISTREES			
Type A emp. durable 6mois +	Type B emp. temporaire 1-6mois	Type C emp. Occasion. < 1 mois	TOTAL
Novembre 2008			
12 874	17 365	4 718	34 957
Novembre 2007			
13 775	19 522	4 576	37 873
Evolution 2008/2007			
-6,5%	-11,0%	3,1%	-7,7%



## Le chômage partiel

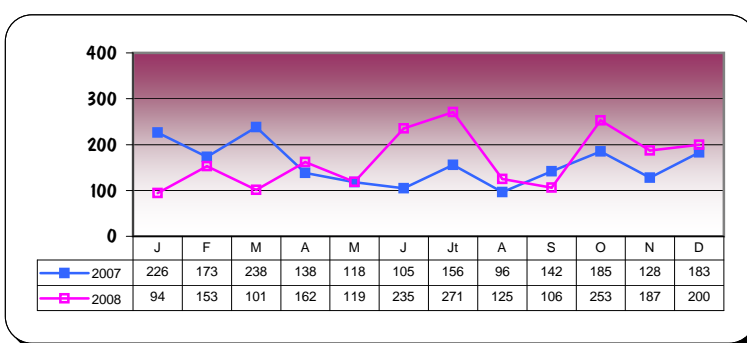
Heures indemnisables	
<b>Décembre 2008</b>	<b>163 140</b>
Salariés touchés	3997
Entreprises concernées	77
Novembre 2008	
Décembre 2007	8386
Cumul annuel 2007	
Cumul annuel 2008	188024
Variation	344354
	83,14%



Le seul mois de décembre 2008 est responsable de cette augmentation annuelle de 83,14%. Sur le dernier trimestre 2008, le recours au chômage partiel a été particulièrement important.

## Les licenciements économiques

Licenciements économiques	
<b>Décembre 2008</b>	<b>200</b>
dont liquidation/redressement	58
Novembre 2008	
Décembre 2007	187
Cumul annuel 2007	
Cumul annuel 2008	1888
Variation	2006
	6,25%



Le nombre de licenciements économiques n'a que faiblement augmenté en 2008 (+6,25%). Cependant, sur le dernier trimestre 2008, l'augmentation s'élève à +29% (640 contre 496).

## Les allocations de chômage

	Novembre 2007	Octobre 2008	Novembre 2008	Variation sur 1 mois	Variation sur 1 an
Allocations d'insertion (AI)	3	0	0		
Allocations spécifiques de solidarité (ASS)	3 399	2 742	2 774	1,2%	-18,4%
Allocations Equivalent Retraite (AER)	1 549	1 558	1 564	0,4%	1,0%
Allocations uniques dégressives (AUD)	6	7	3	-57,1%	-50,0%
Allocations chômeurs âgés (ACA)	525	334	321	-3,9%	-38,9%
Allocations d'Aide au retour A l'Emploi (ARE)	19 286	18 956	20 682	9,1%	7,2%
Allocations du Fonds Spécifique Provisoire (AFSP)	0	0	0		
Allocations du Fonds Transitoire (AFT)	4	1	0	-100,0%	-100,0%
Allocations Forfaitaire (AF)	0	0	0		
Allocations Temporaires d'Attente (ATA)	296	227	220	-3,1%	-25,7%
Allocations Transitoires (AT)	14	12	5	-58,3%	-64,3%
Allocations de Professionnalisation et de Solidarité	0	4	3	-25,0%	
<b>TOTAL bénéficiaires à la fin du mois</b>	<b>25 082</b>	<b>23 841</b>	<b>25 572</b>	<b>7,3%</b>	<b>2,0%</b>
	91,7%	92,7%	92,3%		
Allocation spécifique de conversion (ASC)	0	0	0		
Allocation du régime des stagiaires public (RSP)	6	2	3		-50,0%
Aides au retour à l'emploi en formation (AREF)	1 328	942	1 134	20,4%	-14,6%
Allocations de solidarité spécifique (ASS-F)	1	0	1		
Aides fin de formation (Aff)	366	349	365	4,6%	-0,3%
Allocations formation reclassement (Afr)	0	0	0		
Allocation Spécifique de Reclassement (ASR)	187	219	269	22,8%	43,9%
Allocation Spécifique de Reclassement act.Réduite	41	72	85	18,1%	107,3%
Allocation du Fonds Spécifique Provisoire Formation	0	0	0		
Allocation du Fonds Transitoire Formation (AFTF)	0	0	0		
<b>TOTAL bénéficiaires à la fin du mois en formation ou en conversion</b>	<b>1 929</b>	<b>1 584</b>	<b>1 857</b>	<b>17,2%</b>	<b>-3,7%</b>
	7,0%	6,2%	6,7%		
Pré-retraite As Fne	242	218	212	-2,8%	-12,4%
Allocation complémentaire (ACO)	2	1	1	0,0%	-50,0%
Allocation d'aide pour le retour à l'emploi (ARPE)	12	2	2	0,0%	-83,3%
Allocations de pré-retraite progressive (PRP)	112	53	53	0,0%	-52,7%
<b>TOTAL bénéficiaires à la fin du mois en pré-retraite</b>	<b>368</b>	<b>274</b>	<b>268</b>	<b>-2,2%</b>	<b>-27,2%</b>
<b>TOTAL BENEFICIAIRES FIN DE MOIS</b>	<b>27 379</b>	<b>25 699</b>	<b>27 697</b>	<b>7,8%</b>	<b>1,2%</b>

## II - DONNEES TERRITORIALES

### Les taux de chômage localisés par zone d'emploi\*

	juin-08	mars-08	déc-07	sept-07	juin-07	mars-07	déc-06	Evolution en points	
								sur 1 trimestre	sur 1 an
Angers	6,8	6,7	7,0	7,5	7,9	8,0	8,1	0,1	-1,1
Choletais	4,2	4,1	4,3	4,7	4,8	5,2	5,4	0,1	-0,6
Saumur-Baugé	6,8	6,8	7,1	7,6	7,8	8,1	8,3	0,0	-1,0
Segréen-sud-Mayer	4,2	4,0	4,2	4,5	4,8	4,8	4,8	0,2	-0,6

#### \*Données révisées

Cette série a été entièrement révisée suite aux changements méthodologiques intervenus au niveau national. Les taux de chômage sont désormais établis en moyenne sur le trimestre et non plus en fin de trimestre comme auparavant. Le terme "taux de chômage au sens du BIT" par zone d'emploi est remplacé par le terme "taux de chômage localisé par zone d'emploi". Les taux du 1er trimestre 2008 ont été révisés.

A l'exception de Saumur-Baugé, les taux de chômage localisés par zone d'emploi sont en augmentation pour la première fois depuis 2005. La situation actuelle laisse envisager une nouvelle hausse au terme du 3ème trimestre 2008.

## Le marché du travail par Agences locales pour l'emploi et zones d'emploi

Arrondissements (données ALE)	DEFM catégorie 1				DEFM cat 6
	Total	% -25 ans	% femmes	% CLD	
ANGERS Lafayette	3 107	22,2%	49,0%	25,8%	705
ERCP Angers-Segré rattaché à l'ALE Lafayette	49	4,1%	46,9%	49,0%	17
ANGERS Montesquieu	3 295	26,0%	49,5%	26,0%	941
ANGERS Monplaisir	3 449	25,9%	49,3%	25,1%	940
ANGERS La Roseraie	3 134	24,8%	50,1%	25,9%	770
CHOLET	3 416	26,1%	52,8%	22,5%	1 211
ERCP Cholet-Saumur rattaché à l'ALE de Cholet	45	13,3%	57,8%	33,3%	22
BEAUPREAU	1 447	26,7%	61,2%	23,3%	602
SAUMUR Europe	2 620	27,9%	51,3%	24,6%	589
SAUMUR Chemin Vert	1 710	25,8%	54,7%	28,1%	383
SEGRE	1 604	26,6%	54,4%	21,8%	521
<b>Département</b>	23 876	25,6%	51,6%	24,9%	6 701
		6 107	12 317	5 957	

Zones d'emploi (Catégorie 1)	nov-07	déc-07	janv-08	févr-08	mars-08	avr-08	mai-08	juin-08
Angers	11 415	11 558	11 995	11 538	10 968	10 623	10 482	10 641
Choletais	4 228	4 117	4 259	4 194	3 984	3 767	3 844	3 922
Saumur-Baugé	3 823	3 912	3 993	3 755	3 473	3 240	3 285	3 332
Segréen-Sud-Mayenne	1 490	1 510	1 599	1 535	1 423	1 376	1 394	1 452

	juil-08	août-08	sept-08	oct-08	nov-08	Evolution	
						sur 1 an	sur 1 mois
Angers	11 405	12 811	12 040	12 151	13 114	14,88%	7,93%
Choletais	4 252	5 322	4 828	5 057	5 381	27,27%	6,41%
Saumur-Baugé	3 507	3 945	3 694	3 991	4 538	18,70%	13,71%
Segréen-Sud-Mayenne	1 523	1 791	1 578	1 734	1 935	29,87%	11,59%

Angers	Nombre	Evol/1an	nov-07
DEFM	13 114	14,88%	11 415
-25 ans	3 239	20,14%	2 696
CLD	3 387	7,42%	3 153
Femmes	6 508	10,77%	5 875
50 ans et plus	1 576	12,01%	1 407

Choletais	Nombre	Evol/1an	nov-07
DEFM	5 381	27,27%	4 228
-25 ans	1 422	35,17%	1 052
CLD	1 182	14,31%	1 034
Femmes	2 991	21,44%	2 463
50 ans et +	679	18,71%	572

Saumur-Baugé	Nombre	Evol/1an	nov-07
DEFM	4 538	18,70%	3 823
-25 ans	1 222	90,34%	642
CLD	1 176	12,54%	1 045
Femmes	2 385	11,81%	2 133
50 ans et plus	618	18,85%	520

Segréen	Nombre	Evol/1an	nov-07
DEFM	1 935	29,87%	1 490
-25 ans	533	46,43%	364
CLD	334	8,09%	309
Femmes	1 001	22,07%	820
50 ans et +	217	15,43%	188

L'augmentation de la demande d'emploi se manifeste dans les 4 zones d'emploi du département, avec des variations comprises, sur un an, entre 14,88% pour Angers et 29,87% pour le ségréen-sur-mayenne, le choletais se situant toutefois à +27,27%.

### III - DONNEES CATEGORIELLES

#### Les demandeurs d'emploi de moins de 25 ans

Tous les publics (hommes, femmes, jeunes adultes et demandeurs d'emploi de longue durée) participent à l'augmentation générale du nombre de demandeurs d'emploi. Cependant, la catégorie des jeunes demandeurs d'emploi est la catégorie la plus affectée : +10,55% sur un mois (+8,1% au niveau régional et +3,6% au niveau national) et +25,87% sur un an (+23% au niveau régional et +14,2% au niveau national).

DEFM	Novembre 2008	Octobre 2008	Novembre 2007	Evolution	
				sur 1 mois	sur 1 an
Catégorie 1	6 107	5 524	4 852	10,55%	25,87%
Catégorie 6	1 384	1 683	1 685	-17,77%	-17,86%
Total 1+6	7 491	7 207	6 537	3,94%	14,59%

#### Les demandeurs d'emploi de plus de 25 ans

	de 25 à 49 ans					50 ans et plus				
	Novembre 2008	Octobre 2008	Novembre 2007	Evolution		Novembre 2008	Octobre 2008	Novembre 2007	Evolution	
				sur 1 mois	sur un an				sur 1 mois	sur un an
Cie 1	14 813	13 612	12 726	8,82%	16,40%	2 956	2 737	2 567	8,00%	15,15%
Cie 6	4 477	5 357	5 001	-16,43%	-10,48%	840	1 042	822	-19,39%	2,19%
Total 1+6	19 290	18 969	17 727	1,69%	8,82%	3 796	3 779	3 389	0,45%	12,01%

#### Les demandeurs d'emploi "femmes" par tranche d'âge

	- 25 ans					de 25 à 49 ans				
	Novembre 2008	Octobre 2008	Novembre 2007	Evolution		Novembre 2008	Octobre 2008	Novembre 2007	Evolution	
				sur 1 mois	sur un an				sur 1 mois	sur un an
Cie 1	3 206	2 965	2 693	8,13%	19,05%	7 645	7 082	6 882	7,95%	11,09%
Cie 6	864	1 043	1 018	-17,16%	-15,13%	2 590	3 077	2 851	-15,83%	-9,15%
Total 1+6	4 070	4 008	3 711	1,55%	9,67%	10 235	10 159	9 733	0,75%	5,16%

	50 ans et plus				
	Novembre 2008	Octobre 2008	Novembre 2007	Evolution	
				sur 1 mois	sur un an
Cie 1	1 466	1 335	1 278	9,81%	14,71%
Cie 6	523	640	494	-18,28%	5,87%
Total 1+6	1 989	1 975	1 772	0,71%	12,25%

L'augmentation du nombre de demandeurs d'emploi femmes, toutes tranches d'âge confondues, est de +8,2% sur un mois (+5,2% au niveau régional et +1,4% au niveau national) et de +13,5% sur un an (+12,4% au niveau régional et +4,9% au niveau national). Cette augmentation est nettement inférieure à celle des demandeurs d'emploi hommes (+24,4% sur un an en Maine-et-Loire).

#### Les demandeurs d'emploi travailleurs handicapés (selon la catégorie de handicap)

	Novembre 2008			Novembre 2007			Evolution sur 1 an	
	Hommes	Femmes	Total	Hommes	Femmes	Total		
Catégorie 1	720	471	1191	Catégorie 1	685	435	1120	6,34%
Catégorie 2	263	465	728	Catégorie 2	284	476	760	-4,21%
Catégorie 3	115	98	213	Catégorie 3	138	111	249	-14,46%

## Les demandeurs d'emploi chômeurs de longue durée

Novembre 2008	CLD 1 AN & PLUS				dont CLD 3 ANS & PLUS			
	-25 ans	25/49 ans	50 ans & +	Total	-25 ans	25/49 ans	50 ans & +	Total
<u>Catégorie 1</u>								
Hommes	333	1 755	616	2 704	27	440	213	680
Femmes	437	2 174	642	3 253	43	446	214	703
Total	770	3 929	1 258	5 957	70	886	427	1 383
Octobre 2008	671	3 549	1 155	5 375	49	797	393	1 239
Novembre 2007	671	3 572	1 167	5 410	50	878	424	1 352
<i>Evol. sur 1 mois</i>	14,75%	10,71%	8,92%	10,83%	42,86%	11,17%	8,65%	11,62%
<i>Evol. sur 1 an</i>	14,75%	9,99%	7,80%	10,11%	40,00%	0,91%	0,71%	2,29%
<u>Catégorie 6</u>								
Hommes	137	819	178	1 134	13	186	71	270
Femmes	251	1 246	335	1 832	26	343	146	515
Total	388	2 065	513	2 966	39	529	217	785
<b>TOTAL GENERAL</b>	<b>1 158</b>	<b>5 994</b>	<b>1 771</b>	<b>8 923</b>	<b>109</b>	<b>1 415</b>	<b>644</b>	<b>2 168</b>
Octobre 2008	1 164	5 926	1 781	8 871	109	1 414	645	2 168
Novembre 2007	1 235	6 018	1 680	8 933	104	1 550	634	2 288
<i>Evol. sur 1 mois</i>	-0,52%	1,15%	-0,56%	0,59%	0,00%	0,07%	-0,16%	0,00%
<i>Evol. sur 1 an</i>	-6,23%	-0,40%	5,42%	-0,11%	4,81%	-8,71%	1,58%	-5,24%

L'augmentation du nombre de demandeurs d'emploi de longue durée de catégorie 1, faible en octobre (+0,41%) fut particulièrement forte en novembre (+10,83%) et supérieure aux augmentations régionale (+7,9%) et nationale (+3,3%). Sur un an, le constat est semblable : +10,1% pour le Maine-et-Loire, +8,8% pour la région et +1,9% pour la France.

LEXIQUE	
<i>DEFM</i>	<i>Demandeur d'emploi fin de mois</i>
<i>Catégorie 1</i>	<i>Demandeur immédiatement disponible à la recherche d'un emploi à durée indéterminée à temps plein</i>
<i>Catégorie 6</i>	<i>Demandeur non immédiatement disponible ayant travaillé plus de 78 heures dans le mois à la recherche d'un autre emploi à durée indéterminée à temps plein</i>
<i>Catégorie 2</i>	<i>Demandeur immédiatement disponible à la recherche d'un emploi à durée indéterminée à temps partiel</i>
<i>Catégorie 3</i>	<i>Demandeur immédiatement disponible à la recherche d'un emploi à durée déterminée, temporaire ou saisonnier</i>
<i>D.E.E.</i>	<i>Demande d'emploi enregistrée</i>
<i>CLD</i>	<i>Chômeurs de longue durée = inscrits depuis plus d'un an</i>
<i>O.E.F.M.</i>	<i>Offre d'emploi fin de mois</i>
	<i>Type A : Emploi durable (contrat &gt; à 6 mois)</i>
	<i>Type B : Emploi temporaire (contrat de 1 à 6 mois)</i>
	<i>Type C : Emploi occasionnel (CDD ou mission de moins d'un mois)</i>
<i>O.E.E.</i>	<i>Offre d'emploi enregistrée</i>
<i>C.V.S.</i>	<i>Données corrigées des variations saisonnières</i>

# Appréciation conjoncturelle

<b>Pôle Emploi</b>	<p>Depuis le 5 janvier 2009, l'interlocuteur des demandeurs d'emploi, pour leur recherche d'emploi comme pour leur indemnisation, est Pôle Emploi. Ce service public de l'emploi, issu de la fusion entre l'ANPE et les ASSEDIC, a pour mission d'accueillir, orienter, placer et indemniser les demandeurs d'emploi.</p> <p>Quelques mois supplémentaires seront cependant nécessaires pour que la fusion soit pleinement effective.</p>
<b>Santé</b>	<p>Les services de Pôle Emploi font état d'un volume d'offres d'emploi qui se maintient dans ce secteur d'activité. La relance des contrats aidés pourrait renforcer cette tendance.</p>
<b>Industrie</b>	<p>La conjoncture économique demeure très défavorable pour l'industrie. Les offres d'emploi ont chuté en décembre : 45 contre 86 en décembre 2007, soit -47,67%. Quelques entreprises qui avaient déposé des offres les ont retirées.</p>
<b>Divers</b>	<p>De manière générale, le mois de décembre a été un mois très calme s'agissant des offres d'emploi et, notamment, dans les secteurs de l'agriculture, des HCR (hôtels, cafés, restaurants) et du bâtiment et travaux publics.</p>
	<p>↳ <b>Liquidations judiciaires - bilan 2008</b></p> <p>En 2008, le tribunal de commerce a prononcé 359 liquidations judiciaires, soit 19% de plus qu'en 2007, année déjà marquée par une hausse de 12%. Au terme du 1er semestre 2008, l'augmentation était déjà de 15%.</p> <p>Les secteurs d'activité les plus touchés sont le commerce, les services et le bâtiment, essentiellement des très petites entreprises.</p> <p>792 salariés ont été concernés par ces procédures, contre 1085 en 2007.</p> <p>Les perspectives pour 2009 sont faites d'inquiétudes et déjà de tensions au niveau des trésoreries d'entreprises.</p>
	<p>↳ <b>Chômage partiel et formation</b></p> <p>Dans le cadre de l'accompagnement des entreprises confrontées à la crise économique, l'État, les partenaires sociaux (organisations professionnelles, syndicats de salariés) et les institutions économiques ont mis l'accent sur la nécessité d'utiliser les périodes d'inactivité pour former les salariés, en mobilisant les outils existants de la formation professionnelle et, notamment, le plan de formation de l'entreprise et le Droit Individuel à la Formation (D.I.F.).</p> <p>Une réunion spécifique s'est tenue le 12 décembre 2008, à l'initiative du préfet, à laquelle ont participé des OPCA.</p> <p>Des actions d'information des entreprises en situation de recours avéré ou éventuel au chômage partiel sont en cours. Elles sont menées par les organisations professionnelles (UIMM, CGPME) et par la Chambre de Commerce et d'Industrie, avec la collaboration de la DDTEFP. Depuis le 29 décembre 2008, celle-ci rappelle dans ses correspondances aux entreprises concernées par le chômage partiel l'intérêt de privilégier la formation. Une note intitulée "chômage partiel et formation professionnelle" leur est systématiquement adressée.</p>

# MESURES POUR L'EMPLOI - Année 2008

Département de Maine et Loire	Bilan Année 2007	Janvier	Février	Mars	Avril	Mai	Juin	Juillet	Août	Sept.	Octob	Nov	Déc	Cumul/moyenn e fin de mois		Evolution sur 1 an	
														2008	2007		
<b>EMPLOI DANS LE SECTEUR MARCHAND</b>																	
<b>AIDE A LA CREATION D'ENTREPRISE*</b>																	
Nombre de bénéficiaires (dossiers déposés avant le 1/12/2007)	1120	38	25	7	0	0	0	0	0	0	0	0	0	0	70	1120	-93,75%
<b>CONTRAT INITIATIVE EMPLOI</b>																	
Nombre de conventions	267	2	15	12	9	5	10	19	3	17	17	5	11	125	267	-53,18%	
<b>CI-RMA</b>																	
Nombre de conventions	429	17	22	23	34	112	52	24	22	55	31	41	28	461	429	7,46%	
<b>ACTIVITE D'INSERTION PAR L'ECONOMIQUE</b>																	
<b>Associations intermédiaires existantes (20 actives)</b>																	
Nbre de personnes mises à disposition	M1008	nr	nr	nr	nr	nr	nr	nr	nr	nr	nr	nr	nr				
Nbre total d'heures prestées	424261	nr	nr	nr	nr	nr	nr	nr	nr	nr	nr	nr	nr				
Nbre de personnes mises à disp. actives fin de mois	M497	nr	nr	nr	nr	nr	nr	nr	nr	nr	nr	nr	nr				
<b>Entreprises d'insertion existantes (données CNASEA provisoires)</b>																	
Nbre d'entreprises d'insertion en activité en fin de mois	-	29	29	28	28	28	28	28	28	nr	nr	nr	nr	-			
Nombre d'embauches du mois sous CDD	861	103	70	69	83	69	96	65	44	nr	nr	nr	nr	555	554	0,18%	
Nombre de salariés sous CDD actifs en fin de mois	-	443	476	455	479	466	479	462	439	nr	nr	nr	nr	-			
<b>Entreprises de Travail Temporaire d'Insertion existantes (données CNASEA provisoires) (4 actives)</b>																	
Nombre de personnes mises à disposition au cours du mois	M203	220	232	220	213	261	235	192	165	nr	nr	nr	nr	M217	M192		
Nbre total d'heures travaillées au cours du mois	111069	8885	10100	9202	9805	13415	9824	4765	4199	nr	nr	nr	nr	65996	69724	-5,35%	
Nbre de contrats de mises à disposition au cours du mois	M301	293	319	299	293	441	315	248	187	nr	nr	nr	nr	M299	M297		
<b>Associations et Entreprises Agréées de Service aux Personnes</b>																	
Nbre de structures (hors entreprises) agréées actives en fin de mois		119	119	119	119	121	120	120	118	117	117	118					
Nbre d'entreprises privées agréées actives en fin de mois		177	177	188	198	202	202	203	209	213	215	216					
<b>DISPOSITIF DE FORMATION</b>																	
<b>Formation en alternance</b>																	
Contrats d'apprentissage enregistrés par la DDTEFP	343	16	23	3	0	0	0	0	0	0	38	10	2	92	343	-73,18%	
Contrats d'apprentissage enregistrés par la DDA et la DDE	28	12	9	1	0	3	2	4	10	24	187	68	38	358	28	1178,57%	
Contrats d'apprentissage enregistrés par les chambres d'agriculture	405	0	0	0	0	0	0	0	0	59	0	0	0	59	405	-85,43%	
Contrats d'apprentissage enregistrés par les chambres de commerce	1542	94	43	28	58	3	0	83	166	496	558	207	183	1919	1542	24,45%	
Contrats d'apprentissage enregistrés par les chambres des métiers	1235	969	382	0	103	0	28	10	0	226	245	454	819	3236	1235	162,02%	
Contrats de professionnalisation	1417	201	95	73	99	83	43	99	130	346	246	169	145	1729	1417	22,02%	
dont Jeunes (moins de 26 ans)	860	162	61	50	57	58	28	76	105	311	229	147	121	1405	860	63,37%	

\*Depuis le 1er décembre 2007, la mesure ACCRE est passée sous la responsabilité des URSSAF. Les données correspondent aux dossiers déposés avant le 1er décembre 2007.

Département de Maine et Loire	Bilan Année 2007	Janvier	Février	Mars	Avril	Mai	Juin	Juillet	Août	Sept.	Octob.	Nov	Déc	Cumul/moyenn e fin de mois		Evolution sur 1 an
														2008	2007	
<b>EMPLOI AIDE DANS LE SECTEUR NON MARCHAND</b>																
<b>Contrat d'insertion dans la vie sociale (CIVIS)</b>																
<i>Nombre de conventions</i>	<b>1834</b>	112	137	129	187	175	202	197	113	235	229	201	nr	1917	1834	4,53%
<b>Contrat d'avenir</b>																
<i>Nombre de conventions</i>	<b>1295</b>	3	103	89	113	59	247	189	52	154	129	82	115	1335	1295	3,09%
<b>Contrat d'accompagnement dans l'emploi</b>																
<i>Nombre de conventions</i>	<b>1944</b>	79	65	74	105	65	72	110	55	175	60	65	91	1016	1944	-47,74%
<b>Soutien dans l'emploi des jeunes en entreprise</b>	<b>952</b>	Fin de la mesure au 31/12/2007. Il n'y a plus d'entrée dans la mesure à partir de janvier 2008														
<b>AS FNE licenciements</b>																
<i>Nombre de conventions</i>	<b>32</b>	0	3	1	1	0	2	5	0	0	3	0	6	21	32	-34,38%
<i>Nbre de bénéficiaires potentiels</i>	<b>122</b>	0	4	5	2	0	3	13	0	0	3	0	11	41	122	-66,39%
<i>Nbre d'adhésions individuelles du mois</i>	<b>76</b>	2	3	10	3	1	5	3	10	2	1	1	2	43	76	-43,42%
<b>Cessation d'activité travailleurs salariés</b>																
<i>Nbre de conventions signées du mois</i>	<b>0</b>	0	0	0	0	0	0	0	0	0	0	0	0	0	0	
<i>Nbre de bénéficiaires potentiels (all. prise en charge partiellement par l'Etat)</i>	<b>0</b>	0	0	0	0	0	0	0	0	0	0	0	0	0	0	
<i>Nbre de bénéficiaires potentiels (all. sans prise en charge par l'Etat)</i>	<b>0</b>	0	0	0	0	0	0	0	0	0	0	0	0	0	0	
<b>Cellules de reclassement</b>																
<i>Nbre de conventions signées</i>	<b>8</b>	0	0	1	0	0	0	0	1	0	1	2	4	9	8	12,50%
<i>Nbre de bénéficiaires potentiels</i>	<b>267</b>	0	0	23	0	0	0	0	91	0	35	65	98	312	267	16,85%
<i>Nbre d'adhésions individuelles du mois</i>	<b>185</b>	0	0	29	92	0	100	32	1	55	33	25	45	412	185	122,70%

## MARCHE DU TRAVAIL du mois de NOVEMBRE 2008

Données observées	Données observées Catégorie 1						Données observées Catégorie 6						Données observées Catégorie 1+6						Catégories 1+6 en CVS (1)
	Ensemble			Moins de 25 ans			Ensemble			Moins de 25 ans			Ensemble			Moins de 25 ans			
	Hommes	Femmes	Total	Hommes	Femmes	Total	Hommes	Femmes	Total	Hommes	Femmes	Total	Hommes	Femmes	Total	Hommes	Femmes	Total	
France	1120795	1010911	2131706	235380	219749	455129	189190	223209	412399	30027	36801	66828	1309985	1234120	2544105	265407	256550	521957	2 486 500
Pays de Loire	52469	54576	107045	12344	13731	26075	11045	15781	26826	1955	3287	5242	63514	70357	133871	14299	17018	31317	130 687
Département	11559	12317	23876	2901	3206	6107	2724	3977	6701	520	864	1384	14283	16294	30577	3421	4070	7491	30 215

	Données observées Catégorie 1+6						Données CVS Catégorie 1+6		Données observées Catégorie 1				Données observées Catégorie 1+6							
	Année précédente		Année en cours				Variation sur 1 mois		Variation sur 1 an		Variation sur		Variation sur 1 mois		Variation sur un an		Variation sur 1 mois		Variation sur un an	
	Novembre 2007		Octobre 2008		Novembre 2008															
	Ens	-25 ans	Ens	-25 ans	Ens	-25 ans	Ens	-25 ans	Ens	-25 ans	1 mois	1 an	Hommes	Femmes	Hommes	Femmes	Hommes	Femmes	Hommes	Femmes
France	2418163	476991	2513111	511001	2544105	521957	1,2%	2,1%	5,2%	9,4%	1,4%	5,0%	5,1%	1,4%	12,3%	4,9%	2,6%	-0,2%	7,7%	2,7%
Pays de Loire	122570	27598	130690	30059	133871	31317	2,4%	4,2%	9,2%	13,5%	3,5%	9,3%	9,2%	5,2%	20,3%	12,4%	4,3%	0,8%	12,1%	6,7%
Département	27653	6537	29955	7207	30577	7491	2,1%	3,9%	10,6%	14,6%	3,2%	10,6%	10,2%	8,2%	24,4%	13,5%	3,4%	0,9%	14,8%	7,1%

Inscriptions Catégorie 1 Département	Lic. Eco. Fin Conv. Conversion	Fin Contrat & Mission	Première entrée	Autres cas	Total	Annulations Catégorie 1 Département	Reprise d'emploi	Entrée en stage	Absence au contrôle	Autres	Total
	130	2022	199	1921	4272		828	461	1238	913	3440

Arrondissements	Catégorie 1	Catégorie 6	Catégories 1+6	Variation sur 1 mois	Variation sur 1 an	Taux de chômage CVS par zone d'emploi (3)		
	Total	Total	Total			juin-08	juin-07	
Angers	13 034	3 373	16 407	1,56%	7,62%	Angers	6,8%	7,9%
Cholet	4 908	1 835	6 743	0,76%	15,13%	Choletais	4,2%	4,8%
Saumur	4 330	972	5 302	4,56%	11,57%	Saumur-Baugé	6,8%	7,8%
Segré	1 604	521	2 125	4,32%	18,12%	Segréen-sud Mayenne	4,2%	4,8%

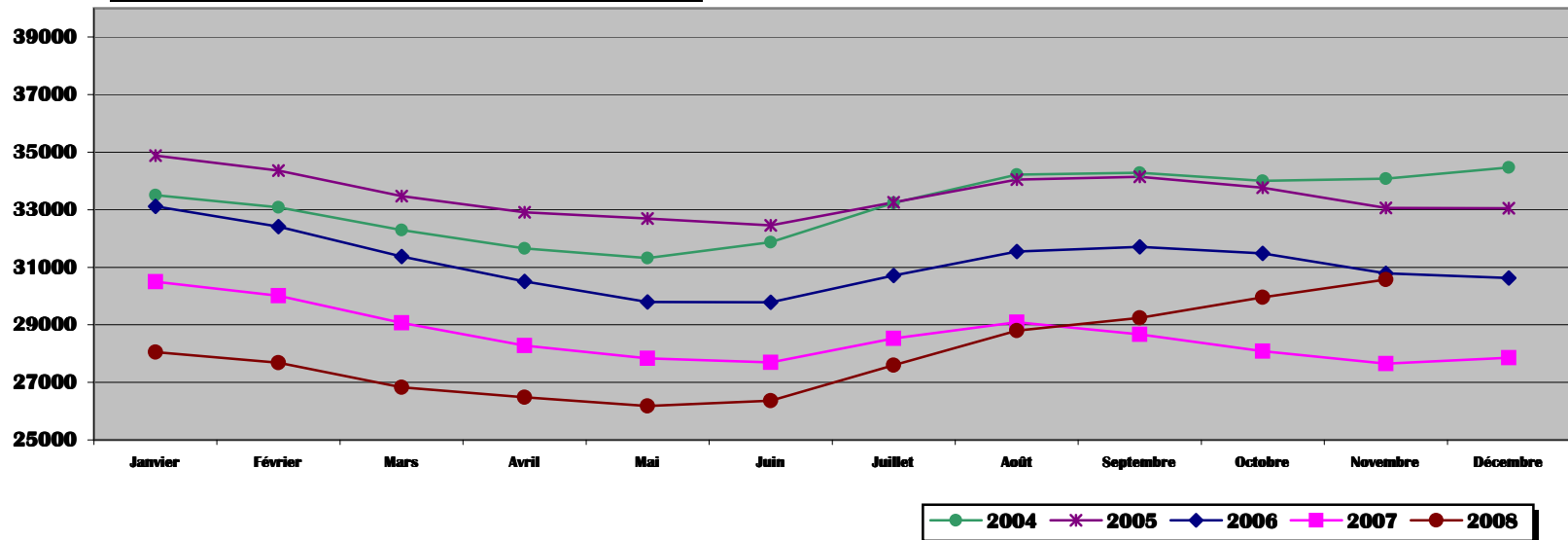
	Taux de chômage CVS (2)	
	sept-08	sept-07
France	7,3%	7,9%
Pays de Loire	6,0%	6,5%
Département	6,3%	6,9%

(1) C.V.S. : Données corrigées des variations saisonnières

(2) Taux de chômage au sens du BIT, corrigés des variations saisonnières (cvs) susceptibles d'être révisés (Source INSEE)

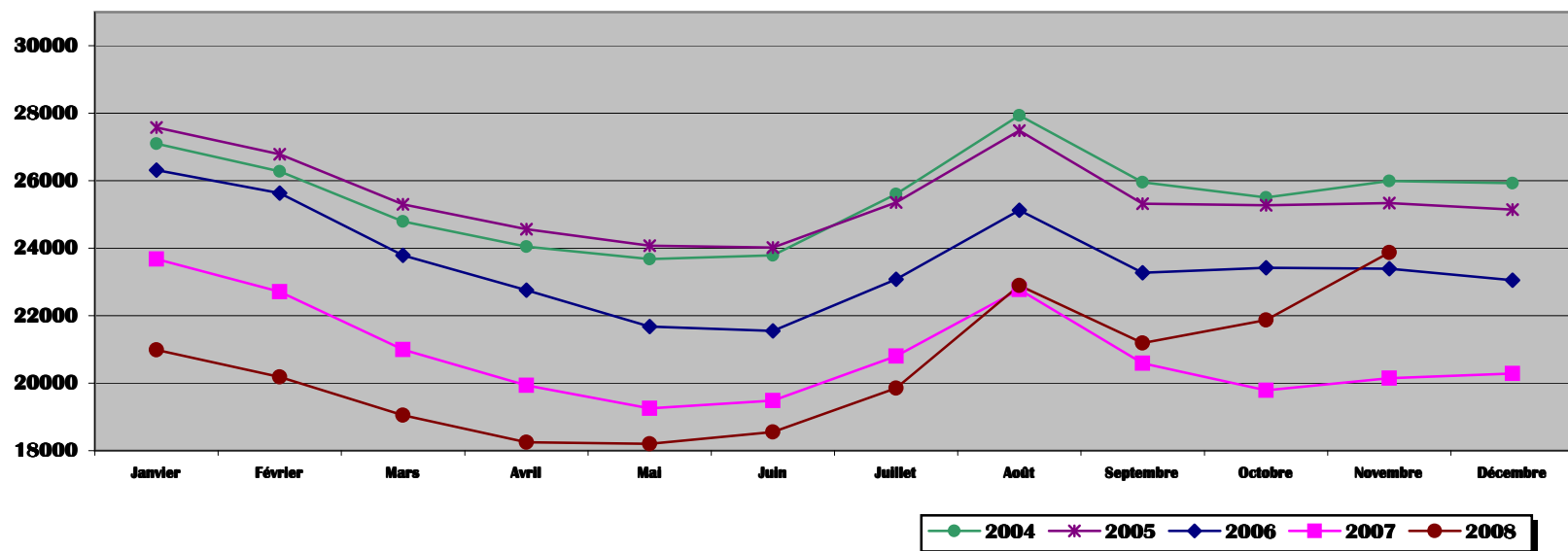
(3) Le taux de chômage présenté ici est le taux au sens du B.I.T par bassin d'emploi. Donnée trimestrielle, source INSEE, ce taux CVS est comparable aux taux de chômage concernant le département, la région Pays de la Loire et la France.

### DEFM de catégorie 1+6 / Données observées



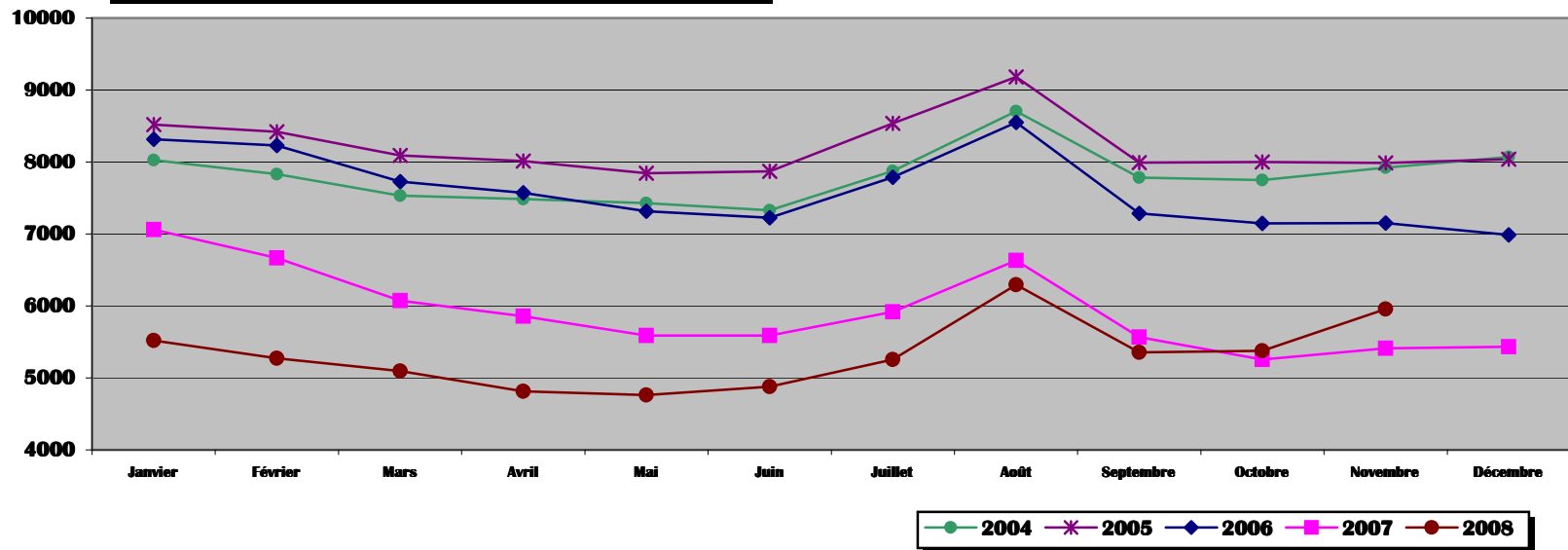
	2004	2005	2006	2007	2008
Janvier	33509	34879	33114	30498	28052
Février	33085	34357	32415	30014	27681
Mars	32290	33471	31374	29067	26829
Avril	31654	32915	30504	28280	26478
Mai	31324	32691	29792	27837	26177
Juin	31867	32461	29785	27690	26361
Juillet	33235	33258	30717	28532	27592
Août	34221	34052	31552	29086	28799
Septembre	34283	34141	31712	28667	29245
Octobre	34000	33761	31481	28086	29955
Novembre	34079	33068	30787	27653	30577
Décembre	34467	33054	30627	27859	

### DEFM de catégorie 1 / Données observées



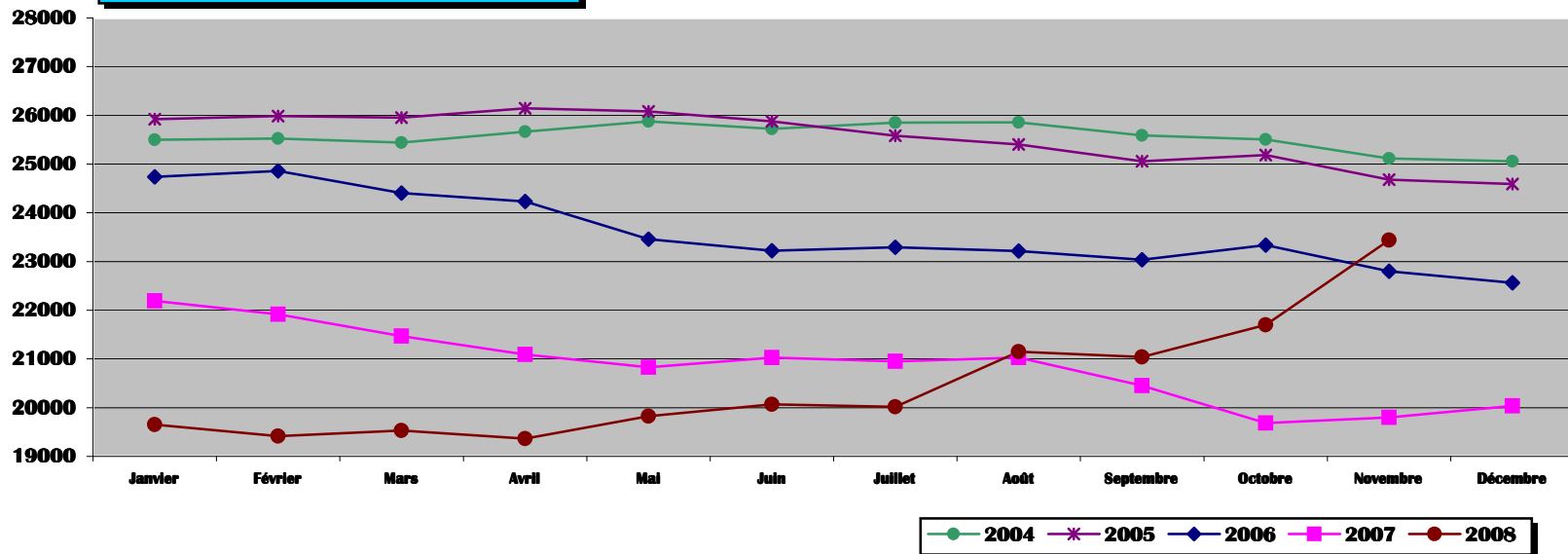
	2004	2005	2006	2007	2008
Janvier	27101	27575	26319	23681	20987
Février	26282	26787	25631	22707	20184
Mars	24791	25298	23793	20996	19055
Avril	24044	24560	22759	19937	18252
Mai	23681	24078	21679	19257	18200
Juin	23792	24016	21552	19487	18554
Juillet	25606	25361	23083	20804	19850
Août	27935	27491	25124	22779	22899
Septembre	25956	25324	23270	20592	21189
Octobre	25502	25276	23422	19792	21873
Novembre	25996	25341	23395	20145	23876
Décembre	25929	25143	23049	20285	

### DEFM de catégorie 1 / Chômeurs de longue durée



	2004	2005	2006	2007	2008
Janvier	8026	8518	8317	7059	5521
Février	7830	8422	8228	6668	5273
Mars	7532	8089	7729	6073	5097
Avril	7483	8014	7570	5855	4812
Mai	7428	7846	7314	5590	4761
Juin	7328	7869	7224	5590	4878
Juillet	7876	8536	7787	5918	5254
Août	8706	9181	8549	6632	6293
Septembre	7785	7991	7284	5567	5353
Octobre	7747	7999	7148	5254	5375
Novembre	7924	7985	7152	5410	5957
Décembre	8070	8038	6986	5431	

### DEFM de catégorie 1 / Données CVS



	2004	2005	2006	2007	2008
Janvier	25447	25919	24737	22192	19650
Février	25517	25986	24862	21917	19414
Mars	25479	25954	24403	21471	19529
Avril	25633	26148	24234	21089	19363
Mai	25955	26081	23459	20827	19823
Juin	25627	25875	23219	21027	20071
Juillet	25761	25583	23293	20950	20018
Août	25839	25402	23216	21030	21151
Septembre	25545	25058	23037	20455	21041
Octobre	25622	25187	23335	19683	21698
Novembre	25200	24683	22799	19799	23439
Décembre	25093	24590	22563	20035	

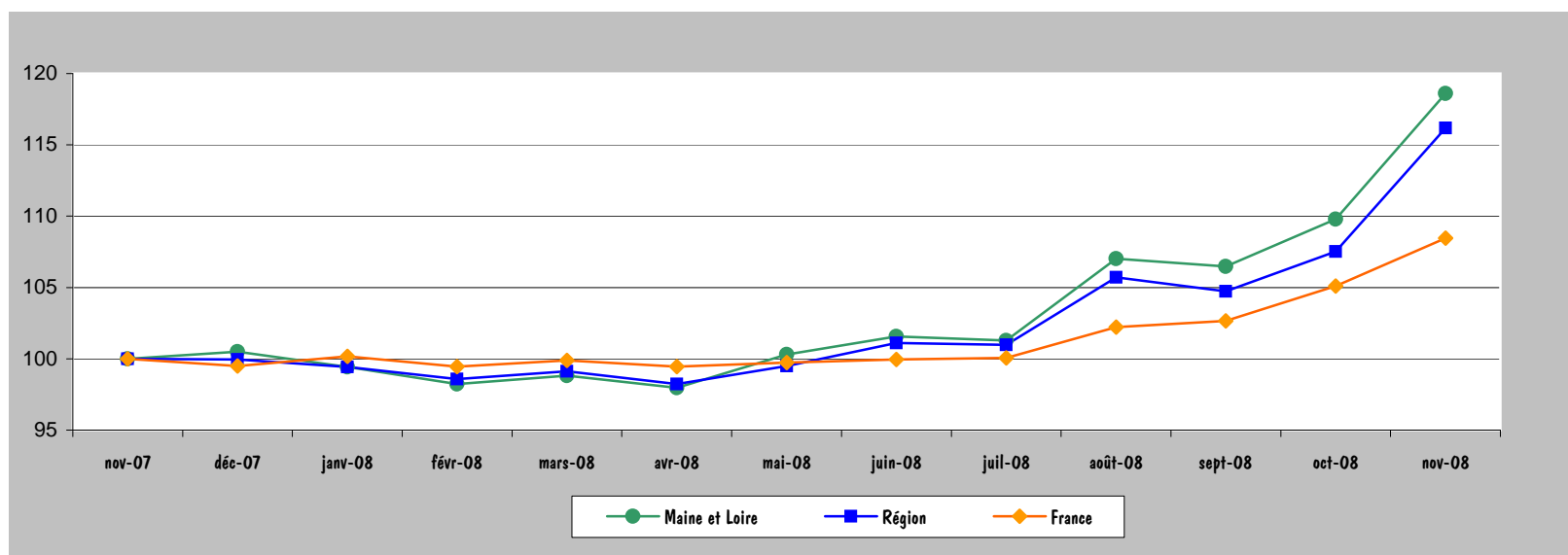
## Les demandeurs d'emploi de catégorie 1 - Séries CVS

	nov-07	déc-07	janv-08	févr-08	mars-08	avr-08	mai-08	juin-08	juil-08	août-08	sept-08	oct-08	nov-08	Evolution	
														sur 1 an	sur 1 mois
Maine et Loire	19763	19861	19650	19414	19529	19363	19823	20071	20018	21151	21041	21698	23439	18,6%	8,0%
Région	89070	89032	88563	87808	88283	87494	88614	90057	89940	94156	93276	95760	103487	16,2%	8,1%
France	1907100	1897300	1910500	1896800	1905000	1896600	1902000	1906200	1908300	1949600	1957600	2004500	2068500	8,5%	3,2%

## Les demandeurs d'emploi de catégorie 1+6 - Séries CVS

	nov-07	déc-07	janv-08	févr-08	mars-08	avr-08	mai-08	juin-08	juil-08	août-08	sept-08	oct-08	nov-08	Evolution	
														sur 1 an	sur 1 mois
Maine et Loire	27309	27295	27376	27381	27242	27421	27466	27511	27799	28142	28429	29290	30215	10,6%	3,2%
Région	119616	119080	119616	119153	118376	119101	119242	119749	120477	121656	122752	126293	130687	9,3%	3,5%
France	2368900	2347500	2379200	2373400	2354300	2361200	2343200	2345000	2361500	2372900	2397700	2453300	2486500	5,0%	1,4%

DEFM de catégorie 1 - Données CVS



## Les demandeurs d'emploi de catégorie 1 par zones d'emploi

Données observées

	nov-07	déc-07	janv-08	févr-08	mars-08	avr-08	mai-08	juin-08	juil-08	août-08	sept-08	oct-08	nov-08	Evolution	
														sur 1 an	sur 1 mois
Angers	11415	11558	11995	11538	10968	10623	10482	10641	11405	12811	12040	12151	13114	14,88%	7,93%
Choletais	4228	4117	4259	4194	3984	3767	3844	3922	4252	5322	4828	5057	5381	27,27%	6,41%
Saumur-Baugé	3823	3912	3993	3755	3473	3240	3285	3332	3507	3945	3694	3991	4538	18,70%	13,71%
Segréen-Sud-Mayenne	1490	1510	1599	1535	1423	1376	1394	1452	1523	1791	1578	1734	1935	29,87%	11,59%

